



PARTS CATALOG

PORTABLE
SCREW COMPRESSOR

FAC-28B

FAC-28BC

適用型式
FOR MODEL

型 式 MODEL	適用号機 SER. NO.
FAC-28B	B6-5C50051~
FAC-28BC [WITH AFTER COOLER TYPE]	B6C5C50051~

ご 使 用 の 前 に

1. このパーツカタログは、各構成装置毎に分解した部品図を記載し、各部品には見出し番号を付けてありますので、その番号により、部品番号・部品名称・一台分の数量を知ることができます。
2. 部品をご注文の際は、下記事項をお知らせ下さい。
 - (1) 部品番号 (Part No.)
 - (2) 必要数量 (Q'ty)
 - (3) 部品名称 (Part Name)
 - (4) 機械型式 (Model) および機械番号 (Ser. No.)
3. パーツカタログの見方

(8) 備 考 S : STD. Remarks SC:w. AFTER COOLER SD: DRY AIR							
52 - 00 LINING							
(1)	(2)	(3)	(4)	(5)	(6)	(7)	(8)
見出番号 Ref. NO.	部 品 番 号 Part NO.	互換性 Inter- change- ability	部 品 名 称 Part Name	数量 Q'ty	適用号機範囲 Applicable Ser. No.	変更 C/H	備 考 Remarks
	52900 04921		URETHANE FOAM KIT				S SC SD
	52900 05121		URETHANE FOAM KIT				◎
			(Const. No. 1~21)				
	52900 06121		URETHANE FOAM KIT				◎
			(Const. No. 1~9 & 11~24)				
1	52959 71350		Lining	1			
2	52959 97640		Lining	1			
3	52959 80220		Lining	1			
4	52959 71450		Lining	1			
5	52959 71550		Lining	1			
6	52959 30940		Lining	1			
7	52959 71650		Lining	2			

(1) 見 出 番 号 (Ref. No.)

イラストから部品名称や部品番号を見つけ出す役目を果たすものです。

(ボルト・ナット等の部品は、イラストを省略して見出番号のみ記載してある場合がありますので注意してください。)

見出番号欄に1, 1-1, 1-2, ……とあるのは、部品の変更過程を表します。

[1 : 初期, 1-1 : 1回目の変更, 1-2 : 2回目の変更……]

(2) 部 品 番 号 (Part No.)

個々の部品特有の番号です。形状が同じ部品があっても番号が異なる場合、取付互換性がないので注意してください。

(3) 互 換 性 (Interchangeability)

互換性欄に記載の記号の意味は次のとおりです。

A : 新部品は旧部品の代わりに使用できますが、旧部品を新部品の代わりに使用できません。

B : 新、旧部品とも互換性なし

C : 廃止

D : 新規追加になった部品

E : 新、旧部品とも互換性あり

Q : 数量変更

X : セット部品に含まれていますが、この型式では使われていません。

Y : 選択可能部品

Z : 単品供給不可部品

(4) 部 品 名 称 (Part Name)

個々の部品特有の名称です。

(5) 数 量 (Q'ty)

その機械1台分の使用個数を示します。

(6) 適用号機範囲 (Applicable Ser. No.)

適用号機範囲には、その行に記載の部品が使用されている号機 (Ser. No.) が表示してあります。なお、号機の代わりに年月を記載したものは、その年月から変更になったことを表します。

(7) 変 更 (Change column)

記号 M1, M2, ……Mn は部品番号の変更を示します。

(8) 備 考 (Remarks)

部品の仕様・メーカー番等の情報を記載したり、部品が使われている型式を記号により明記しています。

[例. SC:w. AFTER COOLER (アフタクーラ付)]

4. 略号は次のことを表します。

ass'y (assembly)	組立品 (アッセンブリ)	o & p (overrun & parking brake)	オーバーラン、 パーキング ブレーキ
C/H (Change column)	変更		
Comp. (Compressor)	コンプレッサ	OPT. (Option)	オプション
Const. (Consisting of)	～で構成	Press. (Pressure)	プレッシャ
Cont. (Control)	コントロール	SPC/S. (Special specifications)	特殊仕様
Cyl. (Cylinder)	シリンダ	STD. (Standards)	標準 (スタンダード)
Eng. (Engine)	エンジン	T or t (Thickness)	厚さ
EXP. (Export)	輸出	w. (with)	～付
Incl. (Including)	～を含む	w/o (without)	～なし
L (Length)	長さ		

当社では、常に製品の改良に取り組んでおりますので、パーツカタログに記載されていない変更が生じている場合があります。必要に応じて、この様な変更を盛り込んだ改訂版を出しておりますので、不明な点がございましたら最寄りの支店・営業所またはサービスセンターにご相談ください。

NOTICE

1. This parts catalog contains all the parts and assemblies of "FSCURTIS" brand products. The complete unit is divided into several parts groups, the details of which are clearly illustrated, and completely listed. So desired part number, name and quantity can be easily determined referring to Ref.No.
2. When you place order for service parts, please be sure to advise us of the following information.
 - (1) Part number.
 - (2) Quantity required.
 - (3) Part name.
 - (4) Model name and Serial number.
3. How to read parts catalog.

(8) 備考 Remarks							
S : STD. SC:w. AFTERCOOLER SD: DRY AIR							
52 - 00 LINING							
(1)	(2)	(3)	(4)	(5)	(6)	(7)	(8)
見出番号 Ref. NO.	部品番号 Part NO.	互換性 Inter- change- ability	部品名称 Part Name	数量 Q'ty	適用号機範囲 Applicable Ser. No.	変更 C/H	備考 Remarks
	52900 04921		URETHANE FOAM KIT				S SC SD
	52900 05121		URETHANE FOAM KIT (Const. No. 1~21)				◎
	52900 06121		URETHANE FOAM KIT (Const. No. 1~9 & 11~24)				◎
1	52959 71350		Lining	1			
2	52959 97640		Lining	1			
3	52959 80220		Lining	1			
4	52959 71450		Lining	1			
5	52959 71550		Lining	1			
6	52959 30940		Lining	1			
7	52959 71650		Lining	2			

(1) Ref.No.

Reference number (Ref.No.) is to be used for locating the part number and name from the illustrations. (However some parts such as bolts and nuts etc., are not illustrated but their reference numbers only listed.)

Ref.No.1, 1-1, 1-2,..... shows history of part modifications.

[These reference numbers mean 1: primary period, 1-1: first alteration, 1-2: second alteration and 1-3.....follows]

(2) Part No.

Every part has its own proper number. Even if a part has the same shape as an other part and if its number different, it is not interchangeable at all in many cases.

(3) Interchangeability

A, B, C, D, Q, X, Y and Z in column "Interchangeability" show the following.

A: A new part can replace an old part, but an old part cannot replace a new part.

B: Not interchangeable.

C: Disused.

D: Newly added.

E: Compatible with eachother.

Q: Quantity per unit changed.

X: Included in this set of parts, this part is not used for this model.

Y: Part to be selected.

Z: This part can not be supplied as an individual part.

- (4) Part name
Every part has its own proper name.
- (5) Q'ty
The number shown in the column of Q'TY indicates the quantity of parts used per one unit machine.
- (6) Applicable Ser.No. (Serial Number)
Ser.No. shows the machine number to which the part is applicable.
Month and year stated in column "Ser.No." show the month and year from which the part is applicable.
- (7) Change column
M1, M2, Mn mentioned in the column indicate the change of part number and the serial number of the unit, the part of which was modified.
- (8) Remarks
This column "Remarks" mentions in mark or signal the specifications of each part, original part number of manufacturer, model name of the part for which is used and etc.
[Example. SC:w. AFTER COOLER]

4. Abbreviations used in this catalog.

ass'y	assembly	L	Length
C/H	Change column	o & p	overrun & parking brake
Comp.	Compressor	OPT.	Option
Const.	Consisting of	Press.	Pressure
Cont.	Control	SPC/S.	Special specifications
Cyl.	Cylinder	STD.	Standards
Eng.	Engine	T or t	Thickness
EXP.	Export	w.	with
Incl.	Including	w/o	without

NOTE : We are always engaged in improving our products. So there may be some changes of the product which are not yet mentioned in this parts catalog. Therefore, in necessary case, we issue a revision in which such changes are added. When you have any question on the parts catalog, please ask your nearest dealer or directly us.

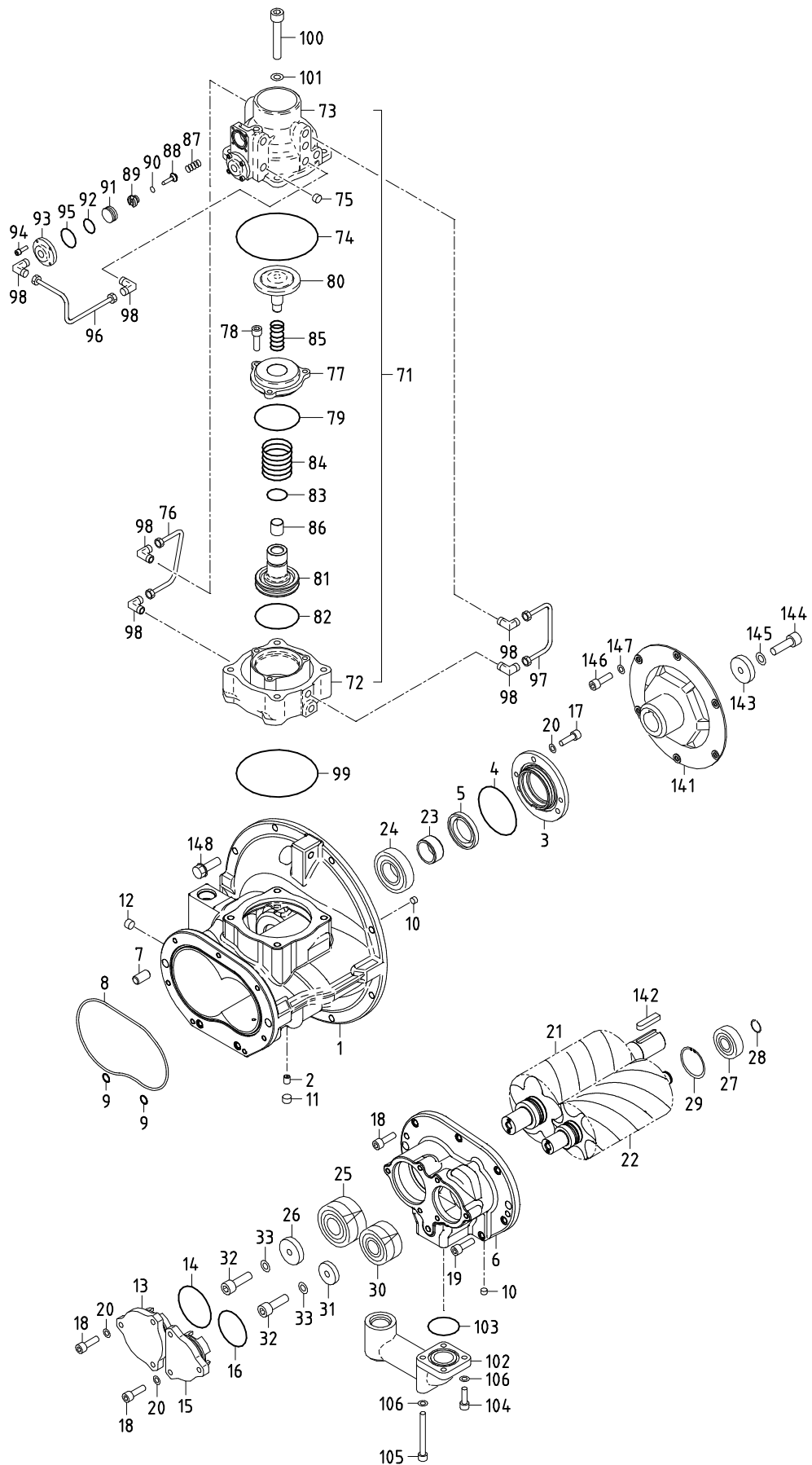
目 次

CONTENTS

図 番 号 FIG. NO.	図 名 称 FIG. NAME	頁 PAGE
—COMPRESSOR PARTS—		
21 - 00	AIR END	エア エンド° 21- 1~3
31 - 00	MOUNTING & INTAKE	マウンティング°, インテーク 31- 1~2
33 - 00	RECEIVER, SEPARATOR & SERVICE HEADER	レシーバ°, セパレータ°, サービス ヘッダ° 33- 1~2
35 - 00	SERVICE HEADER (WITH AFTER COOLER)	サービス ヘッダ° (アフタクーラー付) 35- 1~2
36 - 00	AIR LINE & OIL LINE	エア ライン, オイル ライン 36- 1~2
38 - 00	COOLING	クーリング° 38- 1~2
39 - 00	NAME PLATE	ネーム プレート 39- 1~2
41 - 00	ENGINE, EXHAUST & FUEL LINE	エンジン, エキゾースト, フュエル ライン 41- 1~3
44 - 00	ELECTRIC	エレクトリック 44- 1~3
51 - 00	FRAME & BONNET	フレーム, ホーンネット 51- 1~3
52 - 00	LINING	ライニング° 52- 1~2

目 次 CONTENTS

図 番 号 FIG. NO.	図 名 称 FIG. NAME	頁 PAGE
—ENGINE PARTS—		
000100	CRANKCASE	クランクケース 1
000200	OIL PAN	オイルパン 2
000300	CYLINDER HEAD	シリンダヘッド 3
000400	GEAR CASE	ギヤケース 4
000500	HEAD COVER	ヘッドカバー 5
000600	OIL FILTER	オイルフィルタ 6
000700	DIPSTICK	オイルゲージ 7
010000	MAIN BEARING CASE	メインベアリングケース 8
010100	CAMSHAFT AND IDLE GEAR SHAFT	カム軸・アイドル軸 9
010200	PISTON AND CRANKSHAFT	ピストン・クランク軸 10
010300	FLYWHEEL	フライホイール 11
010500	FUEL CAMSHAFT AND GOVERNOR SHAFT	フューエルカム軸・ガバナ軸 12
018000	IDLE APPARATUS	アイドルリング制限装置 13
020100	STOP SOLENOID	停止ソレノイド 14
020200	INJECTION PUMP	燃料噴射ポンプ 15
020400	GOVERNOR	ガバナ 16
020500	SPEED CONTROL PLATE	速度調整板 17
020600	NOZZLE HOLDER AND GLOW PLUG	ノズルホルダ・グロープラグ 18
020700	NOZZLE HOLDER (COMPONENT PARTS)	ノズルホルダ分解 19
030000	FUEL FILTER	燃料フィルタ 20
030200	FUEL PUMP (ELECTRICAL)	燃料ポンプ (電気式) 21
030500	COVER	カバー 22
030700	SEPARATOR	セパレータ 23
040200	ALTERNATOR AND PULLEY	オルタネータ・プーリー 24
040300	ALTERNATOR (COMPONENT PARTS)	オルタネータ分解 25
040400	STARTER	スタータ 26
040500	STARTER (COMPONENT PARTS)	スタータ分解 27
040600	OIL SWITCH AND PLUG	オイルスイッチ・プラグ 28
050000	WATER FLANGE AND THERMOSTAT	ウォーターフランジ・サーモスタット 29
050100	WATER PUMP	ウォーターポンプ 30
050300	WATER PIPE	ウォーターパイプ 31
050400	FAN	冷却ファン 32
060000	VALVE AND ROCKER ARM	バルブ・ロッカアーム 33
060100	INLET MANIFOLD	吸気マニホールド 34
060200	EXHAUST MANIFOLD	排気マニホールド 35
070200	OIL COOLER	オイルクーラ 36
080000	GLOW LAMP AND TIMER	グローランプ・タイマ 37
080100	STARTER SWITCH	スタータスイッチ 38
080800	ACCESSORIES AND SERVICE PARTS	付属品・サービス部品 39
080900	OPERATOR'S MANUAL	取扱説明書 40

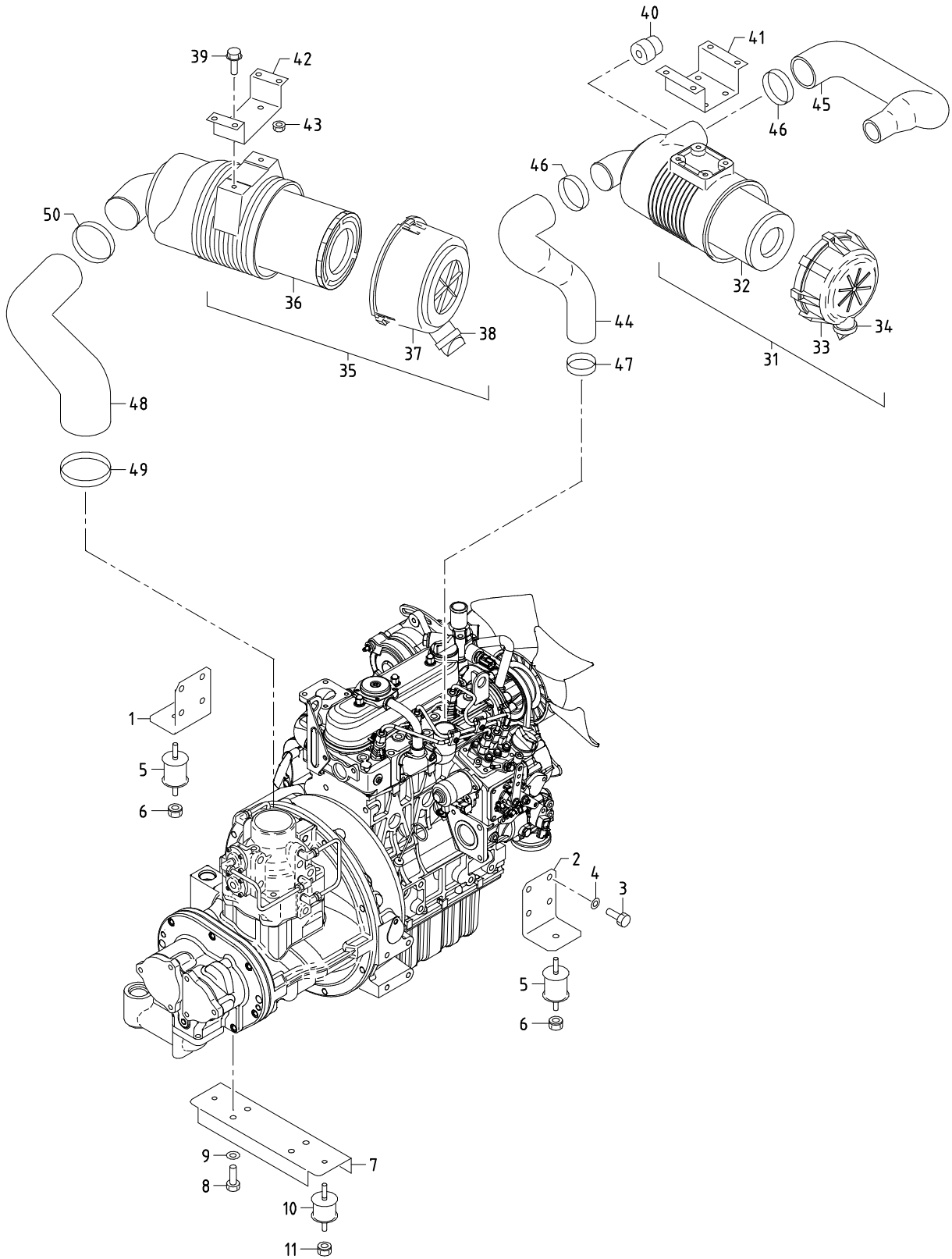


21 - 00 AIR END

見出番号 Ref. NO.	部品番号 Part NO.	互換性 Inter- change ability	部 品 名 称		数量 Q' ty	適用号機範囲 Applicable Ser. No.		変更 C/H	備 考 Remarks
				Part Name		28B	28BC		
	21 - 00		COMPRESSION GROUP	コンプレッション グループ					
1	21201 47000		Cylinder, 1st	シリンダ	1				
2	22123 04600		Orifice	オリフィス	1				
3	21212 22600		Cover, oil seal	オイル シール カバー	1				
4	03402 15080		O-ring	O-リング	1				
5	21211 12600		Oil seal	オイル シール	1				
6	21217 36600		Casing, discharge	ケースチャージ ケーシング	1				
7	03316 14028		Pin	ピン	2				
8	21221 04200		O-ring	O-リング	1				
9	22314 06400		O-ring	O-リング	2				
10	03620 60001		Plug	プラグ	3				
11	03620 60002		Plug	プラグ	2				
12	03620 60003		Plug	プラグ	1				
13	21218 33501		End cover	エンド カバー	1				
14	22314 02101		O-ring	O-リング	1				
15	21218 33400		End cover	エンド カバー	1				
16	22314 02201		O-ring	O-リング	1				
17	02280 08025		Socket bolt	ソケット ボルト	3				
18	02280 08030		Socket bolt	ソケット ボルト	11				
19	02280 08035		Socket bolt	ソケット ボルト	2				
20	03115 40008		Spring washer	スプリング ワッシャ	9				
21	21461 38900		Rotor, male	オス ロータ	1				
22	21462 28300		Rotor, female	メス ロータ	1				
			ロータは、オス・メス一対でご注文下さい						
			A pair of rotor (male & female) should be ordered.						
23	21465 06500		Collar	カラー	1				
24	21406 44900	Y	Bearing, rotor	ロータ ベアリング	1				
24	21406 28800	Y	Bearing, rotor	ロータ ベアリング	1				
25	21470 14300		Bearing, complete	ベアリング コンプリート	1				
26	21468 02700		Plate	プレート	1				
27	21406 28700		Bearing, rotor	ロータ ベアリング	1				
28	03413 40020		Snap ring	スナップ リング	1				
29	03413 20052		Snap ring	スナップ リング	1				
30	21470 14400		Bearing, complete	ベアリング コンプリート	1				
31	21468 09200		Plate	プレート	1				
32	02280 10030		Socket bolt	ソケット ボルト	2				
33	03115 30010		Lock washer	ロック ワッシャ	2				
	22 - 00		VALVE GROUP	バルブ グループ					
71	22100 48301		Unloader ass'y	アンローダ	1				Const. No. 72~98
72	22111 28201		Body, unloader	アンローダ ボディ	1				
73	22115 12702		Cover, unloader	アンローダ カバー	1				
74	03402 10125		O-ring	O-リング	1				
75	03620 60002		Plug	プラグ	2				
76	36388 02700		Pipe	パイプ	1				
77	22115 11300		Cover, unloader	アンローダ カバー	1				
78	02282 08025		Socket bolt	ソケット ボルト	3				
79	03402 10070		O-ring	O-リング	1				
80	22150 13801		Valve	バルブ	1				

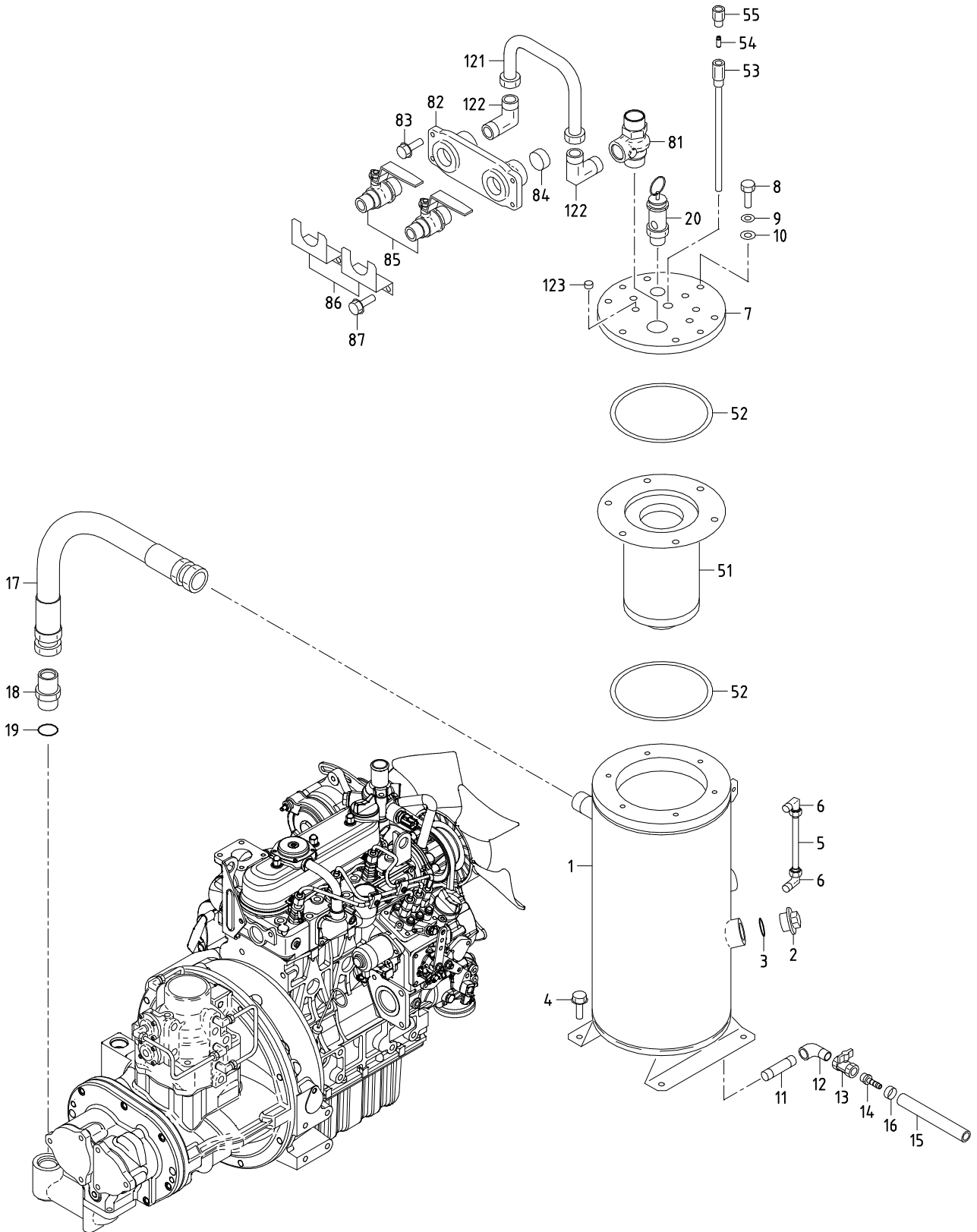
21 - 00 AIR END

見出番号 Ref. NO.	部品番号 Part NO.	互換性 Inter- change- ability	部 品 名 称 Part Name		数量 Q'ty	適用号機範囲 Applicable Ser. No.		変更 C/H	備 考 Remarks
						28B	28BC		
81	22130 09500		Piston, unloader	アンローダ° ピ°ストン	1				
82	21441 04800		O-ring	O-リング°	1				
83	21441 04900		O-ring	O-リング°	1				
84	22144 16700		Spring	ス°リンク°	1				
85	22144 20600		Spring	ス°リンク°	1				
86	23124 15600		Bushing	ブ°ッシング°	1				
87	22144 10600		Spring	ス°リンク°	2				
88	36429 01600		Needle valve	ニ°トル°ハ°ルブ°	2				
89	36428 01100		Valve seat	ハ°ルブ°シ°ト	2				
90	03402 25008		O-ring	O-リング°	2				
91	36623 00900		Piston, auto-relief	ピ°ストン	2				
92	03402 25021		O-ring	O-リング°	2				
93	36621 01401		Cover, auto-relief	カ°ハ°-	2				
94	02270 04012		Socket bolt, w/w	ワッシャ付ソケット°ボ°ルト	8				
95	21221 02100		O-ring	O-リング°	2				
96	36349 22800		Pipe	ハ°イ°フ°	1				
97	36388 02600		Pipe	ハ°イ°フ°	1				
98	03734 53021		Nipple elbow	ニ°ッ°ル°エル°ボ°	6				
99	03402 10125		O-ring	O-リング°	1				
100	02280 10075		Socket bolt	ソケット°ボ°ルト	4				
101	03115 30010		Lock washer	ロ°ク°ワッシャ	4				
102	22311 10800		Discharge elbow	デ°イ°ス°チャ°シ°°エル°ボ°	1				
103	03402 15045		O-ring	O-リング°	1				
104	02280 08030		Socket bolt	ソケット°ボ°ルト	2				
105	02280 08080		Socket bolt	ソケット°ボ°ルト	2				
106	03115 40008		Spring washer	ス°リンク°ワッシャ	4				
61 - 00			COUPLING GROUP	カッ°リンク°ケ°ル°フ°					
141	21425 05000		Coupling complete	カッ°リンク°コン°プ°リ°ト	1				
142	03307 10045		Key	キ°	1				
143	21468 02700		Plate	プ°レ°ト	1				
144	02282 10030		Socket bolt	ソケット°ボ°ルト	1				
145	03115 30010		Lock washer	ロ°ク°ワッシャ	1				
146	02280 08020		Socket bolt	ソケット°ボ°ルト	6				
147	03115 40008		Spring washer	ス°リンク°ワッシャ	6				
148	02238 10030		Bolt, w/w	ワッシャ付°ボ°ルト	8				



31 - 00 MOUNTING & INTAKE

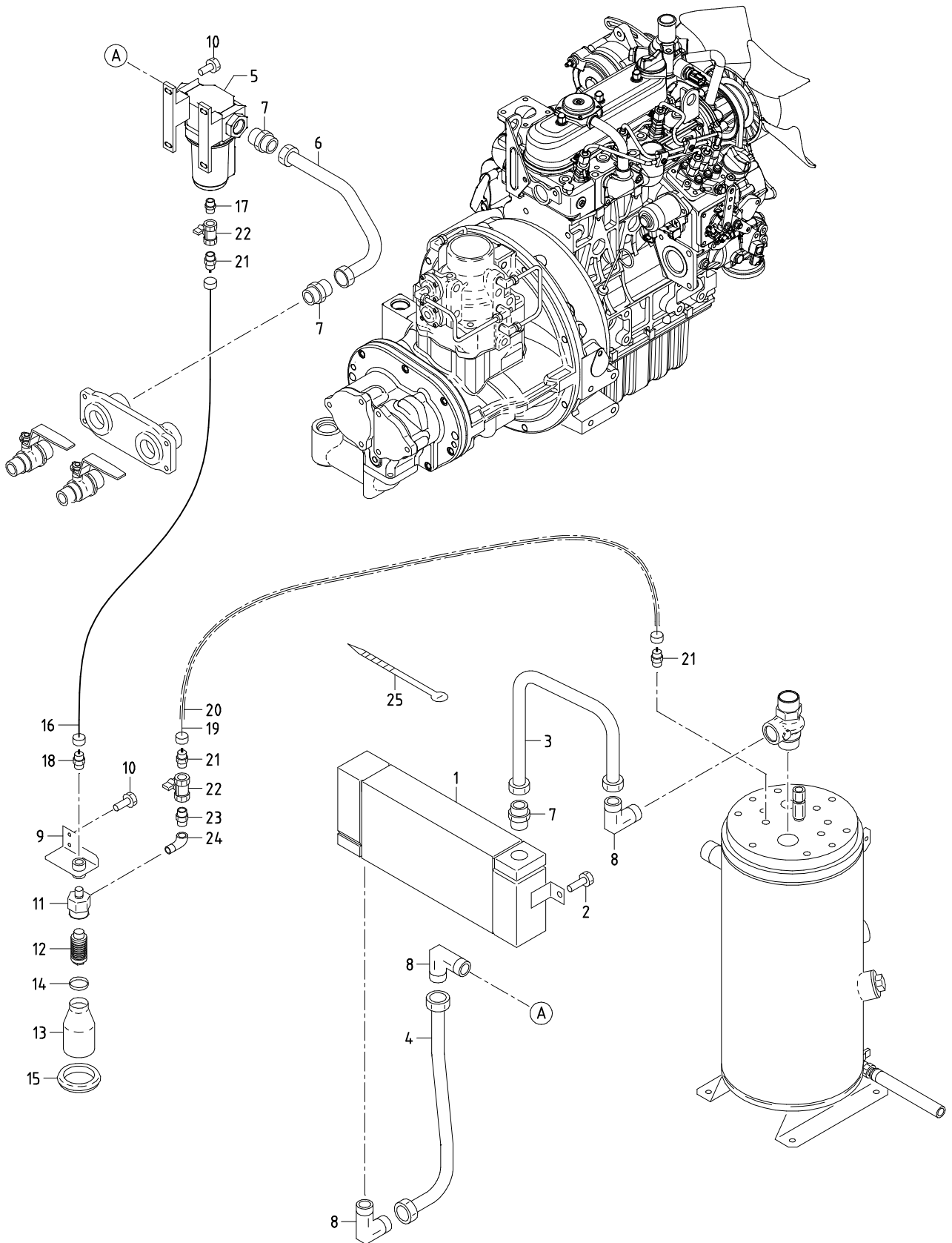
見出番号 Ref. NO.	部品番号 Part NO.	互換性 Inter- change ability	部 品 名 称 Part Name		数量 Q' ty	適用号機範囲 Applicable Ser. No.		変更 C/H	備 考 Remarks
						28B	28BC		
	31 - 00		MOUNTING GROUP	マウンティング グループ					
1	31110 22310		Bracket	ブラケット	1				
2	31110 22410		Bracket	ブラケット	1				
3	02102 10020		Bolt	ボルト	8				
4	03115 02010		Spring washer	スプリング ワッシャ	8				
5	31130 05200		Vibration isolator ass'y	防振ゴム	2				
6	02915 20008		Nut, w/w	ワッシャ付ナット	4				
7	31110 18610		Bracket	ブラケット	1				
8	02135 10025		Bolt	ボルト	4				
9	03115 02010		Spring washer	スプリング ワッシャ	4				
10	31130 14200		Vibration isolator ass'y	防振ゴム	2				
11	02915 20008		Nut, w/w	ワッシャ付ナット	4				
	32 - 00		INTAKE GROUP	インテーク グループ					
31	32100 40500		Air filter ass'y	エア フィルタ	1				Const. No. 32~34
32	32143 11500		Element	エレメント	1				
33	32142 11000		Cup	カップ	1				
34	32151 01400		Vacuator valve	バキューエータ バルブ	1				
35	32100 44601		Air filter ass'y	エア フィルタ	1				Const. No. 36~38
36	32143 11700		Element	エレメント	1				
37	32142 08603		Cup	カップ	1				
38	32151 01400		Vacuator valve	バキューエータ バルブ	1				
39	02201 08012		Flange bolt	フランジ 付ボルト	6				
40	32148 03000		Filter service indicator	インジケータ	2				
41	32240 49300		Bracket	ブラケット	1				
42	32240 45600		Bracket	ブラケット	1				
43	02915 00008		Hexagon flange nut	フランジ 付ナット	8				
44	32331 93400		Hose	ホース	1				
45	32331 95800		Hose	ホース	1				
46	03511 20070		Hose clip	ホース クリップ	2				
47	03511 20060		Hose clip	ホース クリップ	1				
48	32331 93500		Hose	ホース	1				
49	03511 20100		Hose clip	ホース クリップ	1				
50	03511 20090		Hose clip	ホース クリップ	1				



33 - 00 RECEIVER, SEPARATOR & SERVICE HEADER

見出番号 Ref. NO.	部品番号 Part NO.	互換性 Inter- change ability	部 品 名 称 Part Name	数量 Q' ty	適用号機範囲 Applicable Ser. No.		変更 C/H	備 考 Remarks
					28B	28BC		
	33 - 00		RECEIVER GROUP	レシーバ グループ				
1	33100 94911		Receiver tank	レシーバ タンク	1			
2	33231 02500		Cap	キャップ	1			
3	03402 25030		O-ring	O-リング	1			
4	02201 08020		Flange bolt	フランジ 付ボルト	4			
5	03841 30013		Nylon tube, w/n	ナット付ナイロンチューブ	1			
6	03734 21030		Nipple elbow	ニップル エルボ	2			
7	34250 35800		Cover	カバー	1			
8	02135 10035		Bolt	ボルト	6			
9	03115 02010		Spring washer	スプリング ワッシャ	6			
10	03116 12010		Plain washer	プレーン ワッシャ	6			
11	03728 03065		Pipe	パイプ	1			
12	03731 21003		Elbow	エルボ	1			
13	03735 13003		Valve	バルブ	1			
14	37170 24800		Joint	ジョイント	1			
15	03570 12010		Hose	ホース	1			
16	03511 20025		Hose clip	ホース クリップ	1			
17	37110 05700		Hose	ホース	1			
18	GD920 13800		Nipple	ニップル	1			Incl. No. 19
19	03402 25029		O-ring	O-リング	1			
20	35200 15200		Safety valve ass'y	安全弁	1	~0189	~0189	(1MPa)
20 -1	35200 24600	B	Safety valve ass'y	安全弁	1	0190~	0190~	M485 (1MPa)
	34 - 00		SEPARATOR GROUP	セパレータ グループ				
51	34220 12301		Separator	セパレータ	1			
52	03737 16802		Gasket	ガスケット	2			
53	37730 11200		Nipple	ニップル	1			
54	37580 01900		Strainer	ストレーナ	1			
55	37189 34400		Bushing	ブッシング	1			
	35 - 00		SERVICE HEADER GROUP	サービス ヘッダ グループ				
81	35300 18700		Press. cont. vlv. ass'y	圧力コントロール バルブ	1			
82	35100 58300		Air manifold	エア マニホールド	1			
83	02246 08016		Bolt, w/w	ワッシャ付ボルト	4			
84	03620 60006		Plug	プラグ	1			
85	35421 07400		Air valve	エア バルブ	2			
86	35470 50901		Bracket	ブラケット	2			
87	02246 06016		Bolt, w/w	ワッシャ付ボルト	4			
	38 - 00		COOLING GROUP	クーリング グループ				
121	35313 15400		Pipe	パイプ	1			
122	03734 71060		Nipple elbow	ニップル エルボ	2			
123	03620 60002		Plug	プラグ	1			

35 - 00 SERVICE HEADER (WITH AFTER COOLER)

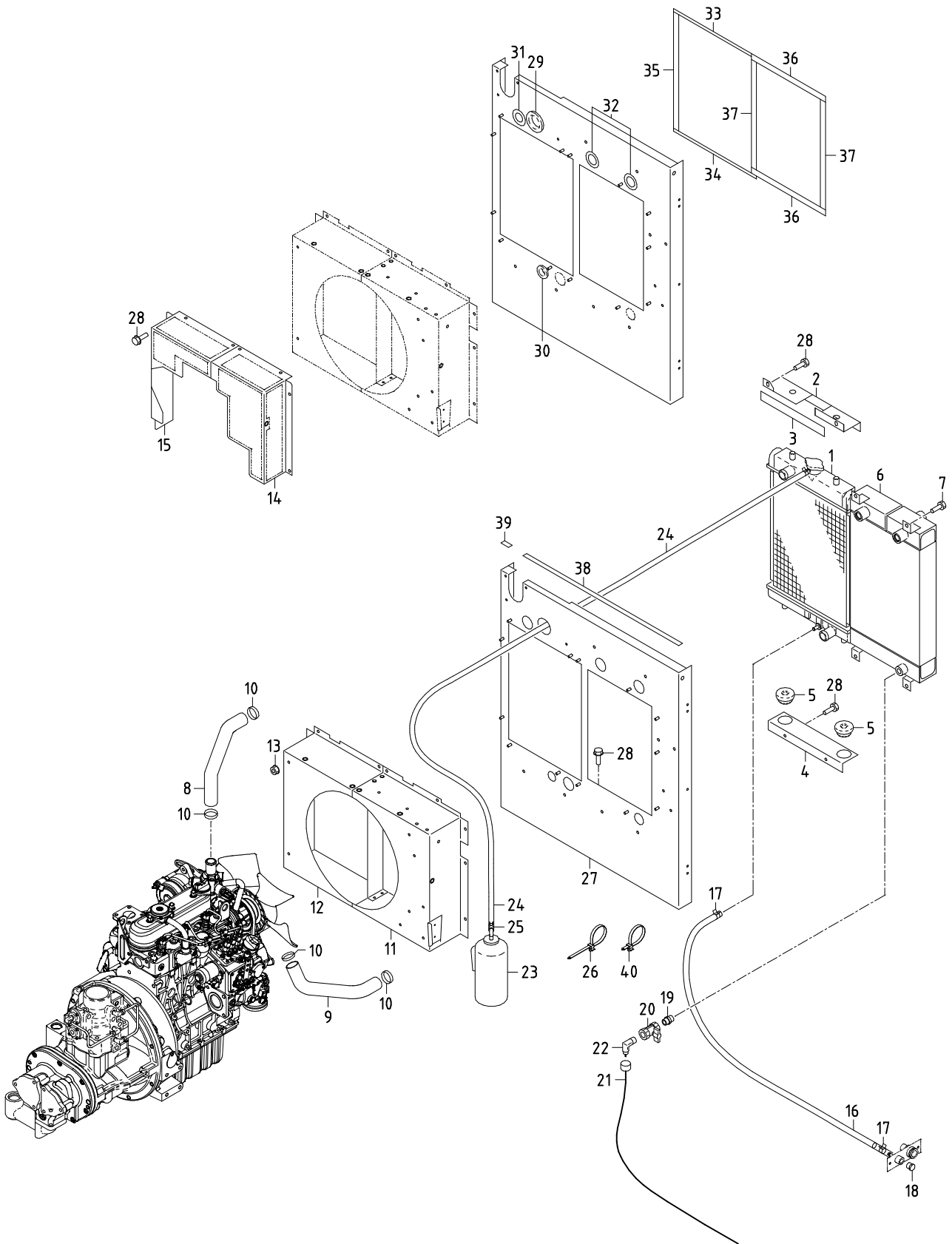


35 - 00 SERVICE HEADER (WITH AFTER COOLER)

見出番号 Ref. NO.	部品番号 Part NO.	互換性 Inter- change ability	部 品 名 称 Part Name	数量 Q'ty	適用号機範囲 Applicable Ser. No.		変更 C/H	備 考 Remarks
					28B	28BC		
	38 - 00		COOLING GROUP					
			クーリング グループ					
1	38900 08900		After cooler	アフタクーラ	1			
2	02201 08020		Flange bolt	フランジ付ボルト	2			
3	35313 15900		Pipe	パイプ	1			
4	35313 15100		Pipe	パイプ	1			
5	34200 06700		Separator ass'y	セパレータ	1			
6	35313 15200		Pipe	パイプ	1			
7	03734 70060		Nipple	ニップル	3			
8	03734 71060		Nipple elbow	ニップルエルボ	3			
9	38860 34700		Bracket	ブラケット	1			
10	02201 06016		Flange bolt	フランジ付ボルト	6			
11	37731 12700		Nipple	ニップル	1			
12	35440 03400		Silencer	サイレンサ	1			
13	38466 08400		Pipe	パイプ	1			
14	03511 20040		Hose clip	ホースクリップ	1			
15	03402 00502		Eyelet ring	アイレットリング	1			
16	03841 20037		Nylon tube, w/n	ナット付ナイロンチューブ	1			
17	03731 46102		Nipple	ニップル	1			
18	03734 20023		Nipple	ニップル	1			
19	03841 20082		Nylon tube, w/n	ナット付ナイロンチューブ	1			
20	06540 07070		Corrugated tube	コルゲートチューブ	1			
21	03734 20020		Nipple	ニップル	3			
22	03735 13002		Valve	バルブ	2			
23	37731 11800		Nipple	ニップル	1			
24	03731 28002		Elbow	エルボ	1			
25	03425 00005		Vinyl clip	ビニールクリップ	1			

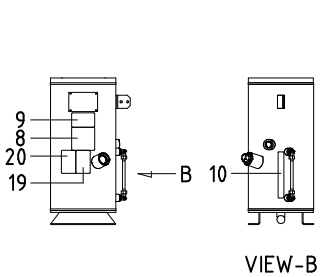
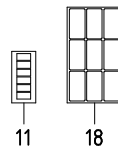
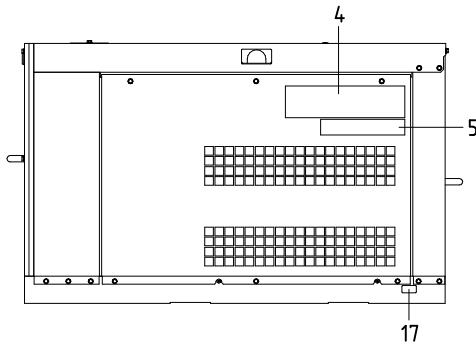
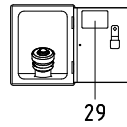
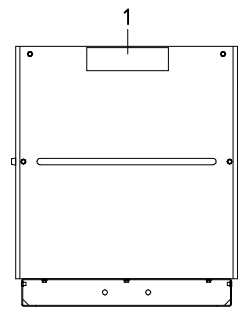
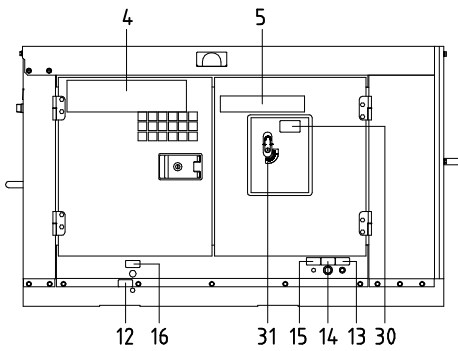
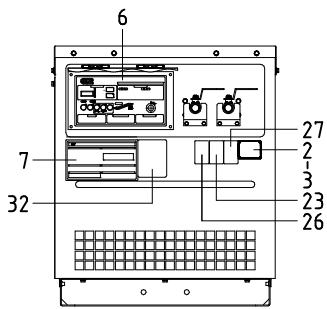
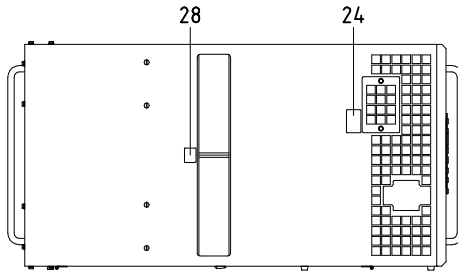
36 - 00 AIR LINE & OIL LINE

見出番号 Ref. NO.	部品番号 Part NO.	互換性 Inter- change ability	部 品 名 称		数量 Q' ty	適用号機範囲 Applicable Ser. No.		変更 C/H	備 考 Remarks
			Part Name			28B	28BC		
	36 - 00		CONTROL GROUP	コントロール グループ					
1	36400 19000		Regulator ass'y	レギュレータ	1				
2	03734 43020		Nipple	ニップル	1				
3	86183 01500		Joint	ジョイント	1				
4	37189 01400		Bushing	ブッシング	1				
5	37189 39400		Bushing	ブッシング	2				
6	03620 60002		Plug	プラグ	2				
7	37189 09700		Bushing	ブッシング	1				
8	03840 20039		Nylon tube, w/n	ナット付ナイロンチューブ	1				
9	06540 07034		Corrugated tube	コルゲートチューブ	1				
10	03840 20024		Nylon tube, w/n	ナット付ナイロンチューブ	2				
11	03840 20018		Nylon tube, w/n	ナット付ナイロンチューブ	1				
12	03840 20028		Nylon tube, w/n	ナット付ナイロンチューブ	1				
13	37189 27600		Bushing	ブッシング	1				
14	03734 20020		Nipple	ニップル	6				
15	03734 21020		Nipple elbow	ニップル エルボ	4				
	37 - 00		OIL LINE GROUP	オイルライン グループ					
51	37111 28800		Pipe	パイプ	1				
52	37145 04000		Pipe	パイプ	1				
53	03734 76040		Nipple elbow	ニップル エルボ	3				Incl. No. 58
54	37731 15100		Nipple	ニップル	1				
55	37110 08500		Hose	ホース	1				
56	03734 85046		Nipple elbow	ニップル エルボ	1				Incl. No. 66
57	33238 02100		Plug	プラグ	1				Incl. No. 58
58	03402 25018		O-ring	Oリング	4				
59	37530 27200		Bracket	ブラケット	2				
60	02201 08040		Flange bolt	フランジ付ボルト	1				
61	02915 20008		Nut, w/w	ワッシャ付ナット	1				
62	03116 12008		Plain washer	プレーン ワッシャ	1				
63	37411 07501		Body	ボディ	1				
64	37438 08900		Filter cartridge	フィルタカートリッジ	1				
65	37731 06400		Nipple	ニップル	1				Incl. No. 66
66	03402 25024		O-ring	Oリング	3				
67	37510 42000		Bracket	ブラケット	1				
68	02201 08012		Flange bolt	フランジ付ボルト	2				
69	03847 20028		Nylon tube, w/n	ナット付ナイロンチューブ	1				
70	03734 21020		Nipple elbow	ニップル エルボ	1				
71	03734 20020		Nipple	ニップル	1				
72	03425 00003		Vinyl clip	ビニールクリップ	1				

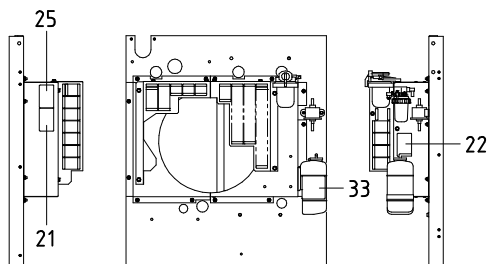


38 - 00 COOLING

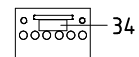
見出番号 Ref. NO.	部品番号 Part NO.	互換性 Inter- change ability	部 品 名 称 Part Name		数量 Q' ty	適用号機範囲 Applicable Ser. No.		変更 C/H	備 考 Remarks
						28B	28BC		
	38 - 00		COOLING GROUP	クーリング グループ					
1	38100 47000		Radiator	ラジエータ	1				Incl. Cap
	38410 05700		Cap	キャップ	1				(88. 2kPa)
2	38420 06211		Bracket	ブラケット	1				
3	03407 64632		Seal rubber	シール ラバー	1				
4	38420 05311		Bracket	ブラケット	1				
5	31131 04900		Rubber	ラバー	2				
6	38200 48800		Oil cooler	オイルクーラ	1				
7	02201 08020		Flange bolt	フランジ付ホルト	4				
8	38524 77500		Hose	ホース	1				(upper)
9	38524 77600		Hose	ホース	1				(lower)
10	03511 20040		Hose clip	ホースクリップ	4				
11	38440 21810		Shroud, fan	ファンシュラウド	1				
12	38440 22310		Shroud, fan	ファンシュラウド	1				
13	02915 00006		Hexagon flange nut	フランジ付ナット	13				
14	38450 04710		Guard, fan	ファンガード	1				
15	38450 04810		Guard, fan	ファンガード	1				
16	03611 08063		Hose	ホース	1				
17	03511 40018		Hose clip	ホースクリップ	2				
18	33238 02700		Plug	プラグ	1				
19	03731 42003		Nipple	ニップル	1				
20	03735 13003		Valve	バルブ	1				
21	03851 30034		Nylon tube, w/n	ナット付ナイロンチューブ	1				
22	03734 21030		Nipple elbow	ニップルエルボ	1				
23	38590 01300		Reserve tank ass'y	リザーブタンク	1				
24	38594 02800		Hose	ホース	1				
25	03511 40016		Hose clip	ホースクリップ	2				
26	37181 07700		Clip	クリップ	2				
27	52350 43730		Cover	カバー	1				
28	02201 06016		Flange bolt	フランジ付ホルト	15				
29	03403 00512		Grommet	グロメット	1				
30	03403 00303		Grommet	グロメット	1				
31	52728 49810		Cushion rubber	クッションラバー	1				
32	52728 49910		Cushion rubber	クッションラバー	2				
33	03407 66923		Seal rubber	シールラバー	1				
34	03407 66934		Seal rubber	シールラバー	1				
35	03407 67414		Seal rubber	シールラバー	1				
36	03407 67408		Seal rubber	シールラバー	2				
37	03407 67412		Seal rubber	シールラバー	2				
38	03407 66831		Seal rubber	シールラバー	1				
39	03407 66859		Seal rubber	シールラバー	1				
40	37181 04200		Clip	クリップ	1				



RECEIVER TANK



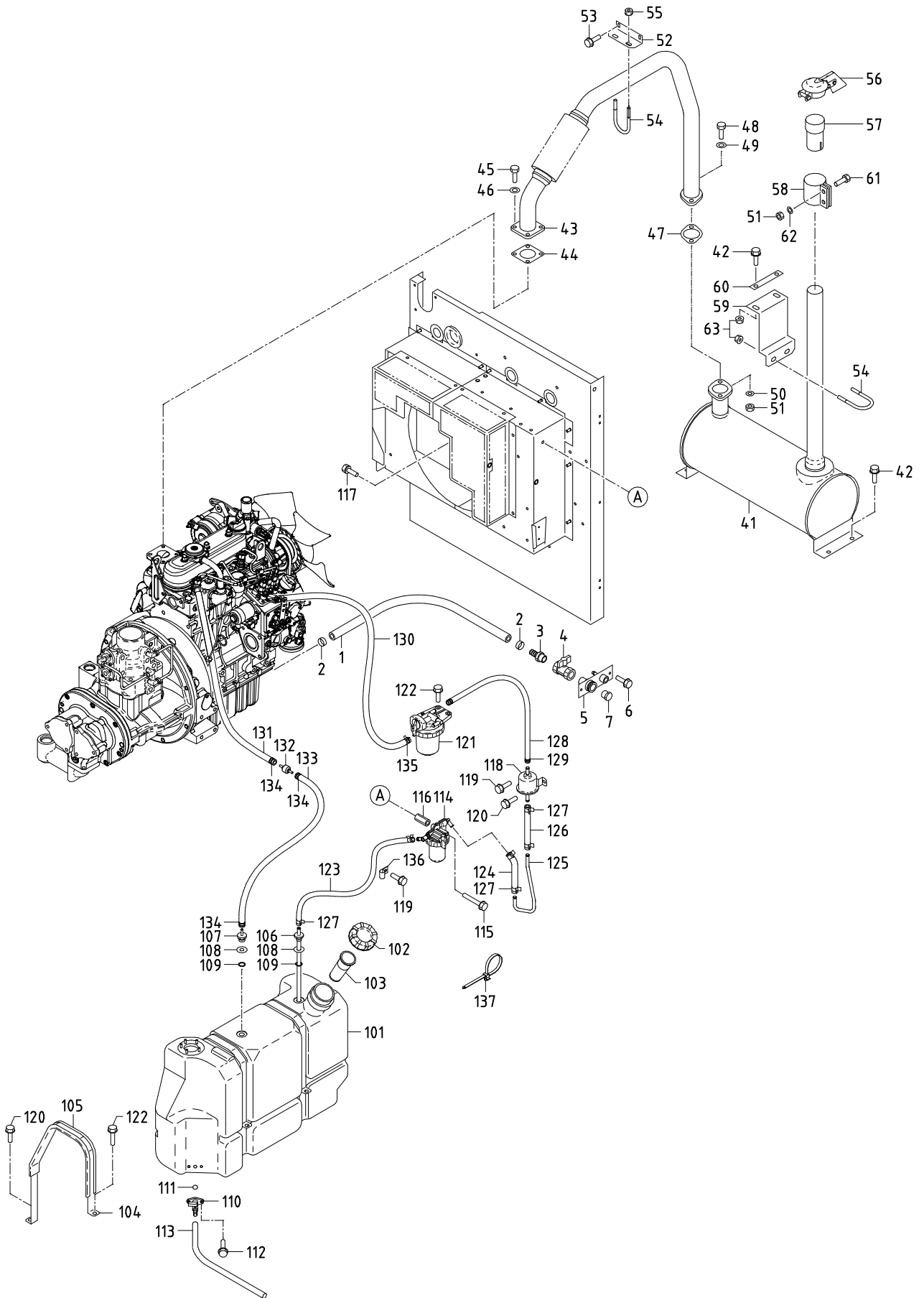
FAN SHROUD



BATTERY

39 - 00 NAME PLATE

見出番号 Ref. NO.	部品番号 Part NO.	互換性 Inter- change ability	部 品 名 称 Part Name		数量 Q' ty	適用号機範囲 Applicable Ser. No.		変更 C/H	備 考 Remarks
						28B	28BC		
	39 - 00		ACCESSORY GROUP	アクセサリ グループ					
	39600 06441		Instruction manual	取扱説明書					
1	39178 35930		Mark (FS CURTIS)	マーク	1				
2	39103 10811		Plate (SER. NO.)	プレート	1				
3	03260 03010		Blind rivet	リベット	4				
4	39178 44030		Plate (FS CURTIS)	プレート	2				
5	39178 43830		Plate (FAC-28B)	プレート	2	◎			
5	39178 88330		Plate (FAC-28BC)	プレート	2		◎		
6	39178 90140		Plate (in-pane)	プレート	1	~0255	~0255		
6 -1	39178 97840	B	Plate (in-pane)	プレート	1	0256~	0256~	M 8	
7	39153 72701		Plate (start-stop)	プレート	1				
8	39147 00602		Plate (genuine oil)	プレート	1				
9	39176 74600		Plate (strainer)	プレート	1				
10	39178 45940		Plate (oil level gauge)	プレート	1				
11	39173 06000		Plate, complete	プレート(1セット)	1	◎			Const. No. 12~16
11	39173 06000		Plate, complete	プレート(1セット)	1		◎		Const. No. 12~17
12	* * *	Z	Plate (fuel drain)	プレート	1				(39173 06000)
13	* * *	Z	Plate (radiator drain)	プレート	1				(39173 06000)
14	* * *	Z	Plate (eng. oil drain)	プレート	1				(39173 06000)
15	* * *	Z	Plate (oil cooler drain)	プレート	1				(39173 06000)
16	* * *	Z	Plate	プレート	1				(39173 06000)
			(receiver tank drain)						
17	* * *	Z	Plate	プレート	1	—	◎		(39173 06000)
			(after cooler drain)						
18	39173 04200		Plate, complete	プレート(1セット)	1				Const. No. 19~27
19	* * *	Z	Plate	プレート	1				(39173 04200)
			(warning, compressed air)						
20	* * *	Z	Plate (caution, fire)	プレート	1				(39173 04200)
21	* * *	Z	Plate	プレート	1				(39173 04200)
			(warning, cooling fan)						
22	* * *	Z	Plate (warning, V-belt)	プレート	1				(39173 04200)
23	* * *	Z	Plate	プレート	1				(39173 04200)
			(danger, compressed air)						
24	* * *	Z	Plate	プレート	1				(39173 04200)
			(caution, radiator cap)						
25	* * *	Z	Plate	プレート	1				(39173 04200)
			(caution, high temp.)						
26	* * *	Z	Plate	プレート	1				(39173 04200)
			(warning, exhaust gases)						
27	* * *	Z	Plate	プレート	1				(39173 04200)
			(warning, compressed air)						
28	39176 69300		Plate (lift position)	プレート	1				
29	39176 07310		Plate	プレート	1				
			(caution, refueling)						
30	39178 99730		Plate (diesel fuel)	プレート	1				
31	39178 59540		Plate (OPEN-CLOSE)	プレート	1				
32	39176 05610		Plate (notice)	プレート	1	—	◎		
33	39178 25210		Plate (LLC)	プレート	1				
34	39176 50000		Plate (warning, battery)	プレート	1				



41 - 00 ENGINE, EXHAUST & FUEL LINE

見出番号 Ref. NO.	部品番号 Part NO.	互換性 Inter- change- ability	部 品 名 称 Part Name	数量 Q'ty	適用号機範囲 Applicable Ser. No.		変更 C/H	備 考 Remarks
					28B	28BC		
	41 - 00		ENGINE GROUP					エンジン グループ
1	03580 12062		Hose	ホース	1			
2	03511 20025		Hose clip	ホース クリップ	2			
3	37170 11900		Joint	ジョイント	1			
4	03735 13004		Valve	バルブ	1			
5	37170 22400		Joint	ジョイント	1			
6	02246 06016		Bolt, w/w	ワッシャ付ボルト	2			
7	33238 03000		Plug	プラグ	1			
	42 - 00		EXHAUST GROUP					エキゾースト グループ
41	42100 88800		Exhaust muffler	エキゾースト マフラー	1			
42	02246 08025		Bolt, w/w	ワッシャ付ボルト	6			
43	42310 14810		Pipe, exhaust	エキゾースト パイプ	1			
44	42324 16300		Gasket	ガスケット	1			
45	02135 08020		Bolt	ボルト	4			
46	03115 02008		Spring washer	スプリング ワッシャ	4			
47	42324 13200		Gasket	ガスケット	1			
48	02136 10035		Bolt	ボルト	2			
49	03116 15010		Plain washer	プレーン ワッシャ	2			
50	03115 06010		Spring washer	スプリング ワッシャ	2			
51	02912 06010		Nut	ナット	4			
52	42240 36300		Bracket	ブラケット	1			
53	02201 06016		Flange bolt	フランジ付ボルト	2			
54	03831 08032		U-bolt	U-ボルト	2			
55	02915 00008		Hexagon flange nut	フランジ付ナット	2			
56	42210 02400		Cap	キャップ	1			
57	42310 01310		Pipe	パイプ	1			
58	42230 17800		Belt	ベルト	1			
	42323 03600		Gasket	ガスケット	1			
59	42240 38801		Bracket	ブラケット	1			
60	42316 08300		Plate	プレート	1			
61	02135 10035		Bolt	ボルト	2			
62	03115 02010		Spring washer	スプリング ワッシャ	2			
63	02915 01008		Hexagon flange nut	フランジ付ナット	4			
	43 - 00		FUEL GROUP					フュエル グループ
101	43100 58900		Fuel tank	フュエル タンク	1			
102	43220 03000		Cap	キャップ	1			
103	43210 01700		Strainer	ストレーナ	1			
104	43310 38300		Belt	ベルト	2			
105	43322 06200		Cushion	クッション	2			
106	37160 12320		Pipe	パイプ	1			
107	37160 12420		Pipe	パイプ	1			
108	03115 17016		Spring washer	スプリング ワッシャ	2			
109	03402 25016		O-ring	O-リング	2			
110	35421 05500		Air valve	エア バルブ	1			
111	03402 25014		O-ring	O-リング	1			

41 - 00 ENGINE, EXHAUST & FUEL LINE

見出番号 Ref. NO.	部品番号 Part NO.	互換性 Inter- change ability	部 品 名 称 Part Name		数量 Q' ty	適用号機範囲 Applicable Ser. No.		変更 C/H	備 考 Remarks
						28B	28BC		
112	02248 06012		Bolt, w/w	ワッシャ付ボルト	2				
113	03600 08020		Hose	ホース	1				
114	43550 03500		Sedimenter	セジメンタ	1				
	43541 02600		Element	エレメント	1				See Engine parts
115	02201 08070		Flange bolt	フランジ付ボルト	1				Fig. No. 030700
116	45215 01100		Nut	ナット	1				
117	02238 08020		Bolt, w/w	ワッシャ付ボルト	1				
118	43650 02400		Fuel pump	フエエルポンプ	1				
119	02201 06016		Flange bolt	フランジ付ボルト	3				
120	02201 08020		Flange bolt	フランジ付ボルト	3				
121	43540 09200		Fuel filter	フエエルフィルタ	1				
	43541 01300		Element	エレメント	1				See Engine parts
122	02201 08030		Flange bolt	フランジ付ボルト	4				Fig. No. 030000
123	03600 08040		Hose	ホース	1				
124	03600 08030		Hose	ホース	1				
125	43525 02800		Pipe	パイプ	1				
126	03600 08007		Hose	ホース	1				
127	03511 40016		Hose clip	ホースクリップ	6				
128	03570 08027		Hose	ホース	1				
129	03511 10017		Hose clip	ホースクリップ	2				
130	43526 08500		Pipe	パイプ	1				(KUBOTA 09661-80440)
131	03570 05018		Hose	ホース	1				
132	22200 18500		Check valve ass'y	チェックバルブ	1				
133	03570 05018		Hose	ホース	1				
134	03511 10012		Hose clip	ホースクリップ	4				
135	43660 00400		Clip	クリップ	2				(KUBOTA 14911-42751)
136	37181 06500		Clip	クリップ	2				
137	37181 07700		Clip	クリップ	2				

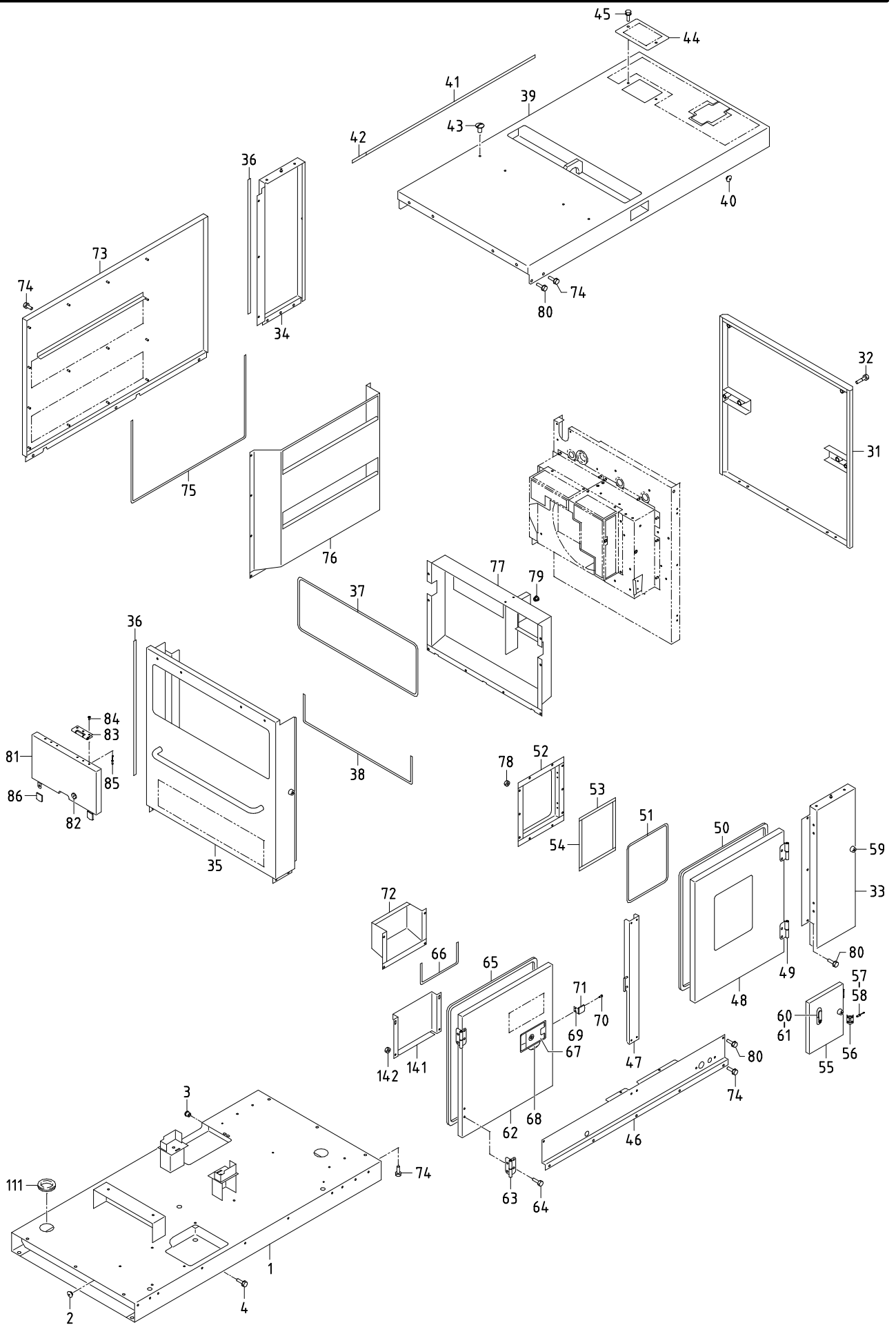
44 - 00 ELECTRIC

見出番号 Ref. NO.	部品番号 Part NO.	互換性 Inter- change ability	部 品 名 称		数量 Q'ty	適用号機範囲 Applicable Ser. No.		変更 C/H	備 考 Remarks
				Part Name		28B	28BC		
	44 - 00		ELECTRIC GROUP	エレクトリック グループ					
1	44210 06600	Y	Battery (G&YU)	バッテリー	1				(80D26R-MF)
1	44210 08200	Y	Battery (DELKOR)	バッテリー	1				(85D26R)
2	44220 08000		Cover	カバー	1				
3	44243 00800		Holder	ホルダ	2				
4	02915 00006		Hexagon flange nut	フランジ 付ナット	13				
5	44220 22800		Cover	カバー	1				
6	44364 08200		Thermo sensor	サーモ センサ	2				(dis. air/water)
7	06540 07020		Corrugated tube	コルゲート チューブ	2				
8	36331 16800		Nipple	ニッフル	1				
9	41330 00800		Gasket	ガスケット	1				(KUBOTA 16261-96711)
10	44250 71410		Bracket	ブラケット	1				
11	02401 66020		Screw	スクリュー	4				
12	45214 01400		Washer	ワッシャ	4				
13	44322 07200		Starter switch	スタータ スイッチ	1				(KUBOTA 17422-63591)
	52739 00600		Key	キー	1				(KUBOTA 18231-60070)
14	44250 85110		Bracket	ブラケット	1				
15	46870 75601		Controller	コントローラ	1				(emergency)
16	44390 05800		Controller	コントローラ	1				(ECU)
17	02138 06040		Bolt	ボルト	2				
	03115 02006		Spring washer	スプリング ワッシャ	2				
	03116 12006		Plain washer	プレーン ワッシャ	2				
18	44346 15200		Relay (glow)	リレー (グロー)	1				(KUBOTA RP421-53731)
19	44346 15300		Relay (starter)	リレー (スタータ)	1				(KUBOTA 68881-53542)
20	44250 08710		Bracket	ブラケット	1				
21	02248 06016		Bolt, w/w	ワッシャ付ボルト	5				
22	44470 02100		Fuse box	ヒューズ ホックス	2				
	46934 05000		Fuse	ヒューズ	2				(5A)
23	44470 01600		Fuse box	ヒューズ ホックス	1				
	46934 03200		Fuse	ヒューズ	1				(10A)
24	44470 02900		Fuse box	ヒューズ ホックス	2				(50A)
25	05085 21050		Cable	ケーブル	1				(battery~starter)
26	05625 00018		Terminal	ターミナル	1				
27	44462 06700		Insulator	インシュレータ	1				(battery"+")
28	06540 15040		Corrugated tube	コルゲート チューブ	1				(protector)
29	44462 00800		Insulator	インシュレータ	1				(starter)
30	02915 00008		Hexagon flange nut	フランジ 付ナット	2				
31	07888 51050		Cable	ケーブル	1				(earth)
32	02102 10020		Bolt	ボルト	1				
33	03115 02010		Spring washer	スプリング ワッシャ	1				
34	03116 12010		Plain washer	プレーン ワッシャ	1				
35	05068 22035		Cable	ケーブル	1				(earth)
36	02201 08020		Flange bolt	フランジ 付ボルト	1				
37	36159 03000		Sending unit	センディング ユニット	1				Incl. No. 39
38	36153 01600		Gasket	ガスケット	1				
39	02915 00005		Hexagon flange nut	フランジ 付ナット	5				
40	44328 20600		Pressure switch	圧力スイッチ	2				
41	44328 22800		Pressure switch	油圧スイッチ	1				(Eng. oil)
42	44381 04100		Tacho sensor	タコ センサ	1				(KUBOTA 56713-42931)
43	03403 00392		Grommet	グロメット	1				
44	44490 91840		Wiring harness	ワイヤハーネス	1				

44 - 00 ELECTRIC

見出番号 Ref. NO.	部品番号 Part NO.	互換性 Inter- change ability	部 品 名 称 Part Name		数量 Q' ty	適用号機範囲 Applicable Ser. No.		変更 C/H	備 考 Remarks
						28B	28BC		
45	44290 60201		Guide	ガイド	1				
46	02102 10020		Bolt	ボルト	4				
47	03115 02010		Spring washer	スプリング ワッシャ	4				
48	03116 12010		Plain washer	プレーン ワッシャ	4				
49	44290 62000		Guide	ガイド	1				
50	02248 06016		Bolt, w/w	ワッシャ付ボルト	1				
51	46811 30000		Solenoid valve	電磁弁	1				
52	02415 65012		Screw, w/w	ワッシャ付スクリュー	2				
53	03407 64742		Seal rubber	シール ラバー	1				
54	03407 65901		Seal rubber	シール ラバー	1	~0053	~0053		
54 -1	03407 65910	B	Seal rubber	シール ラバー	1	0054~	0054~ M 2		
55	37181 07700		Clip	クリップ	3				
56	03425 00001		Vinyl clip	ビニール クリップ	20				

51 - 00 FRAME & BONNET

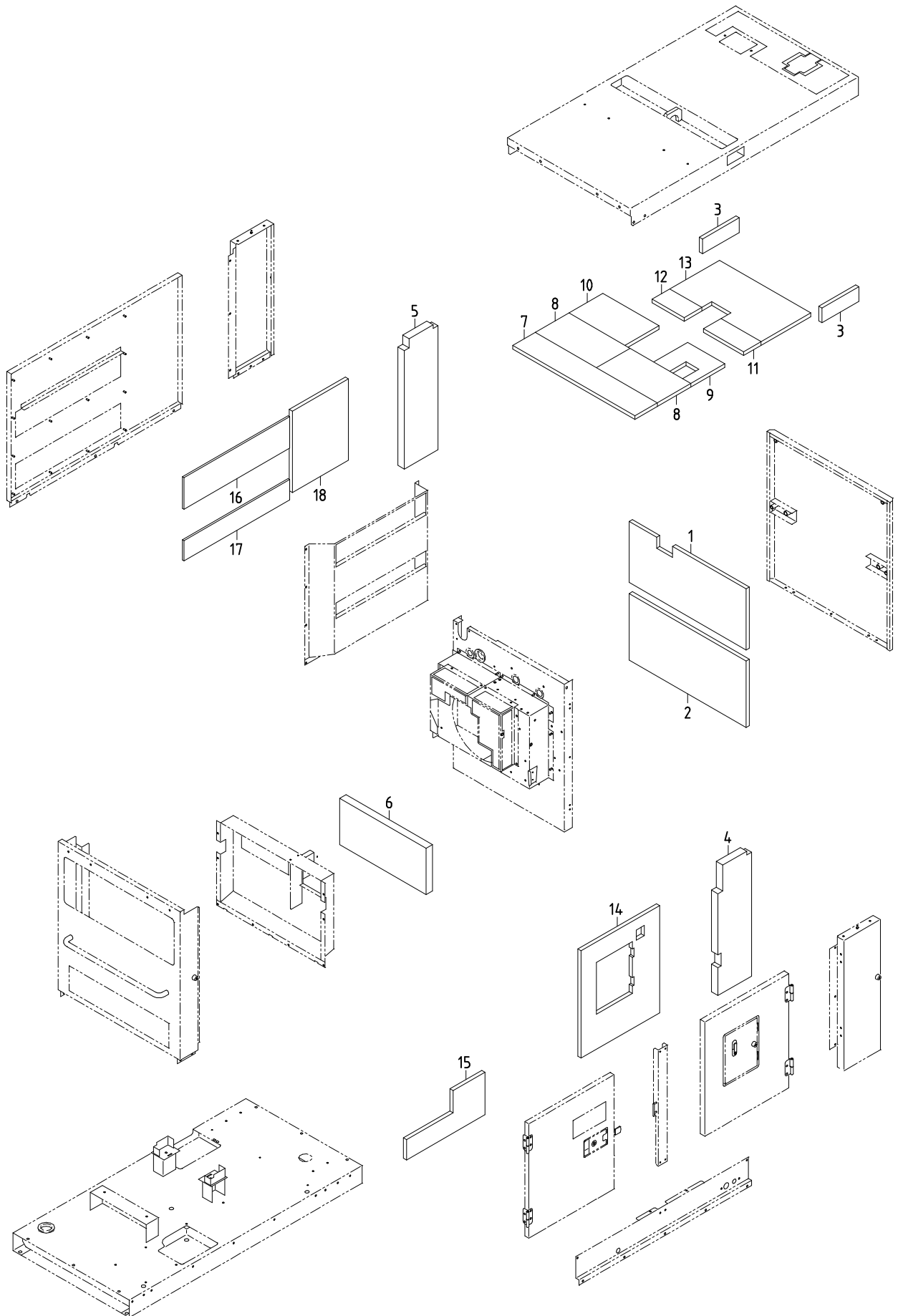


51 - 00 FRAME & BONNET

見出番号 Ref. NO.	部品番号 Part NO.	互換性 Inter- change ability	部 品 名 称		数量 Q' ty	適用号機範囲 Applicable Ser. No.		変更 C/H	備 考 Remarks
			Part Name			28B	28BC		
	51 - 00		FRAME GROUP	フレーム グループ					
1	51100 92240		Frame	フレーム	1				
2	03403 10017		Grommet	グロメット	4				
3	52652 00400		Nut	ナット	2				
4	02248 06012		Bolt, w/w	ワッシャ付ボルト	2				
	52 - 00		BONNET GROUP	ボンネット グループ					
31	52100 74930		Cover	カバー	1				
32	02246 08050		Bolt, w/w	ワッシャ付ボルト	4				
33	52100 75030		Cover	カバー	1				
34	52100 75130		Cover	カバー	1				
35	52100 75430		Cover	カバー	1				
36	03407 71069		Seal rubber	シール ラバー	2				
37	03407 68197		Seal rubber	シール ラバー	1				
38	03407 68094		Seal rubber	シール ラバー	1				
39	52300 78920		Top cover	トップカバー	1				
40	03403 10010		Grommet	グロメット	2				
41	03407 71100		Seal rubber	シール ラバー	1				
42	03407 71009		Seal rubber	シール ラバー	1				
43	37181 06600		Clip	クリップ	4				
44	52350 45330		Cover	カバー	1				
45	02246 08016		Bolt, w/w	ワッシャ付ボルト	2				
46	52400 86320		Side cover	サイドカバー	1				
47	52160 23111		Bracket	ブラケット	1				
48	52450 90930		Door	ドア	1				
49	52480 13800		Hinge	ヒンジ	2				
50	03407 64746		Seal rubber	シール ラバー	1				
51	03407 67609		Seal rubber	シール ラバー	1				
52	52220 32000		Cover	カバー	1				
53	03407 64051		Seal rubber	シール ラバー	2				
54	03407 64042		Seal rubber	シール ラバー	2				
55	52400 86621		Side cover	サイドカバー	1				
56	52312 03300		Hinge	ヒンジ	2				
57	02305 64012		Screw	スクリュー	4				(cover side)
58	03260 05013		Blind rivet	リベット	4				(door side)
59	31131 04100		Rubber	ゴム	3				
60	52710 08200		Latch ass'y	ラッチ	1				Incl. No. 61
61	52746 01900		Cap	キャップ	1				
62	52450 89230		Door	ドア	1				
63	52480 14400		Hinge	ヒンジ	2				
64	02136 08016		Bolt	ボルト	16				
65	03407 64746		Seal rubber	シール ラバー	1				
66	03407 68044		Seal rubber	シール ラバー	1				
67	52710 03601		Latch ass'y	ラッチ	1				
	52739 03400		Key	キー	1				
68	52728 14810		Cushion rubber	クッション ラバー	1				
69	52160 34600		Bracket	ブラケット	1				
70	02401 64012		Screw	スクリュー	2				

51 - 00 FRAME & BONNET

見出番号 Ref. NO.	部品番号 Part NO.	互換性 Inter- change ability	部 品 名 称 Part Name		数量 Q' ty	適用号機範囲 Applicable Ser. No.		変更 C/H	備 考 Remarks
						28B	28BC		
71	52746 01900		Cap	キャップ	1				
72	52800 30210		Duct	ダクト	1				
73	52450 89631		Door	ドア	1				
74	02246 08025		Bolt, w/w	ワッシャ付ボルト	39				
75	03407 68153		Seal rubber	シール ラバー	1				
76	52800 29312		Duct	ダクト	1				
77	52800 29410		Duct	ダクト	1				
78	02915 00006		Hexagon flange nut	フランジ付ナット	40				
79	52726 00500		Distance piece	ディスタンスピース	1				
80	02246 06016		Bolt, w/w	ワッシャ付ボルト	16				
81	52450 98330		Door	ドア	1				
82	52723 00900		Lock	ロック	1				
83	52480 14700		Hinge	ヒンジ	2				
84	02401 46012		Screw	スクリュー	4				
85	03266 05012		Blind rivet	リベット	6				
86	52746 04100		Cap	キャップ	2				
38 - 00			COOLING GROUP	クーリング グループ					
111	03403 00592		Grommet	グロメット	1	◎	—		
39 - 00			ACCESSORY GROUP	アクセサリ グループ					
141	39200 05202		Tool box	ツールボックス	1				
142	02915 00006		Hexagon flange nut	フランジ付ナット	4				



52 - 00 LINING

見出番号 Ref. NO.	部 品 番 号 Part NO.	互換性 Inter- change- ability	部 品 名 称 Part Name		数量 Q' ty	適用号機範囲 Applicable Ser. No.		変更 C/H	備 考 Remarks
						28B	28BC		
	52900 65420		URETHANE FOAM KIT	ウレタン フォーム キット					
1	52939 22840		Lining	ライニング*	1				
2	52919 26530		Lining	ライニング*	1				
3	52919 62810		Lining	ライニング*	2				
4	52939 22140		Lining	ライニング*	1				
5	52939 22240		Lining	ライニング*	1				
6	52959 38260		Lining	ライニング*	1				
7	52959 38360		Lining	ライニング*	1				
8	52959 40860		Lining	ライニング*	2				
9	52931 32530		Lining	ライニング*	1				
10	52959 15960		Lining	ライニング*	1				
11	52959 38460		Lining	ライニング*	1				
12	52959 38560		Lining	ライニング*	1				
13	52931 32630		Lining	ライニング*	1				
14	52978 66400		Lining	ライニング*	1				
15	52978 66500		Lining	ライニング*	1				
16	52977 24810		Lining	ライニング*	1				
17	52977 24910		Lining	ライニング*	1				
18	52977 27210		Lining	ライニング*	1				

エンジン パーツ
ENGINE PARTS

原動機型式 ENGINE MODEL	KUBOTA D1105
-----------------------	--------------

③タイトルまたは備考欄

- 必要と思われる事項を注記してあります。(例 . オーバーサイズ, アンダーサイズ等)
STD…スタンダード SET…セット販売
OLD…古い部品または古い形状・古いモデル
NEW…新しい部品または新しい形状・新しいモデル

④イラスト欄に, ●印のマークまたは備考欄中☆印のマークがある部品は, 単体販売不可部品です。

2. 本部品表は改良のため予告なく変更することがあります。

■集録型式

型 式 名	製品コード No.	備 考
D1105-E3B-COHE-1	1G324-81000	北越工業(株) コンプレッサー PDS100 搭載用

■使用色

色 名	スポットカラー S	スポットカラー	ラッカー (1K 缶)	ラッカー (4K 缶)	スーパーラッカー (4K 缶)	スーパーラッカー (16K 缶)
青色 9 号	07935-60027	07935-50427	07913-01051	07913-04051	07913-44451	07913-16401

NOTICE

This Parts List is for the following purposes.

1. When ordering parts, check with this Parts List to confirm the part number and the name of parts.
2. When making repairs, refer to the illustrations in this Parts List.
3. This Parts List is subject to change without notice.

INSTRUCTIONS

Fig.No.....Represents No. corresponding to each group name.

ComponentsThe components of an assembly are identified by a bracket of dotted lines.

PointIndicates that the parts is not sold independently.

The assembly containing the part needs to be ordered.

REF.No.Reference numbers are assigned to parts in the illustration. The code number of a part in the illustration can be identified by referring to the same reference number in the parts list.

Model name.....The name of the basic model is indicated in this column. Other applicable models are indicated on the“ REMARKS” column.

ENGINE MODELS	CODE No.	REMARKS
D1105-E3B-COHE-1	1G324-81000	PDS100 (SET ENGINE)

S.No.....Indicates a group of serial numbers to which a design change is applied.
(serial No.)

Engine Serial No.

8 7 J 0001

8 7 K A001

↑ ↑ ↑ ↑ Lower 4 digits in Numerals or Alphabetical letter (A to Z) and Numerals (start 0001 to max Z999).

5th digit Alphabetical letter (Month of manufacture).

Month	1	2	3	4	5	6	7	8	9	10	11	12
	A,B	C,D	E,F	G,H	J,K	L,M	N,P	Q,R	S,T	U,V	W,X	Y,Z

6th digit Numerals or Alphabetical letter (Year of manufacture).

Year	1998	1999	2000	01	02	03	04	05	06	07	08	09	10	11	12
	W	X	Y	1	2	3	4	5	6	7	8	9	A	B	C
Year	13	14	15	16	17	18	19	20	21	22	23	24	25	26	27
	D	E	F	G	H	J	K	L	M	N	P	R	S	T	V

7th digit Numerals or Alphabetical letter (The factory line identifying).

Identifying	1	2	3	4	5	6	7	8	A	B	C
-------------	---	---	---	---	---	---	---	---	---	---	---

I.C.....Indicates the interchangeability of parts due to design change.
(interchangeability)

← indicates that a new part can replace an old part, but not vice versa.

≠ indicates that the new and old parts are not interchangeable.

↔ indicates that the new and old parts are interchangeable.

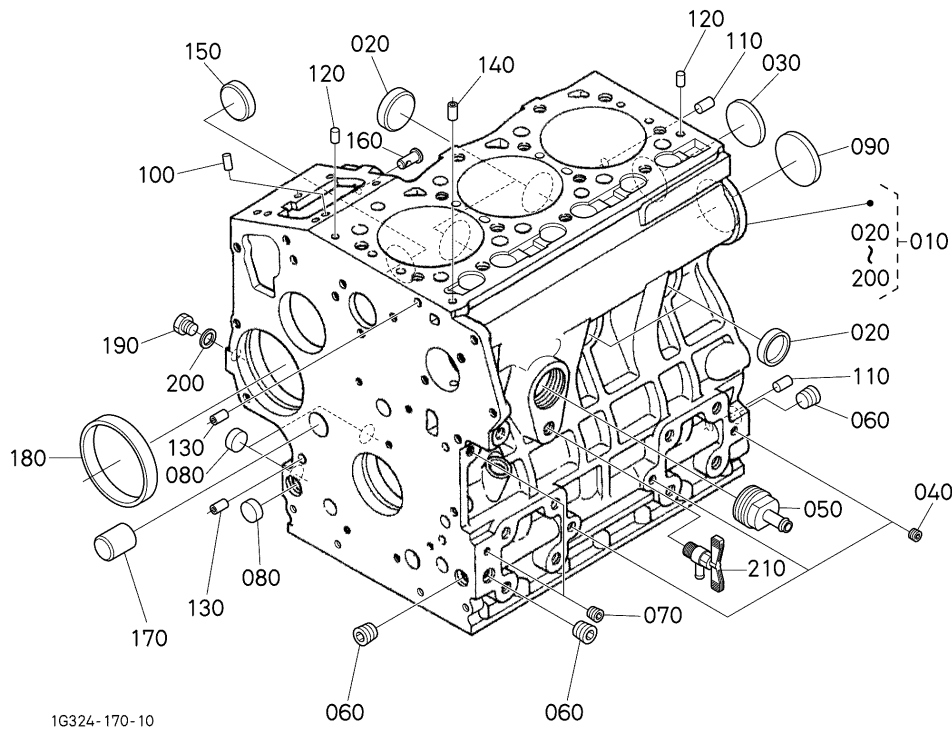
REMARKSIn this column, enter other applicable model names, dimensions and other special items. The following symbols and abbreviations are used throughout this book.

STD ... Standard SET ... Set sale

OLD ... Old parts, old shapes or old models

NEW ... New parts, new shapes or new models

000100 クランクケース CRANKCASE



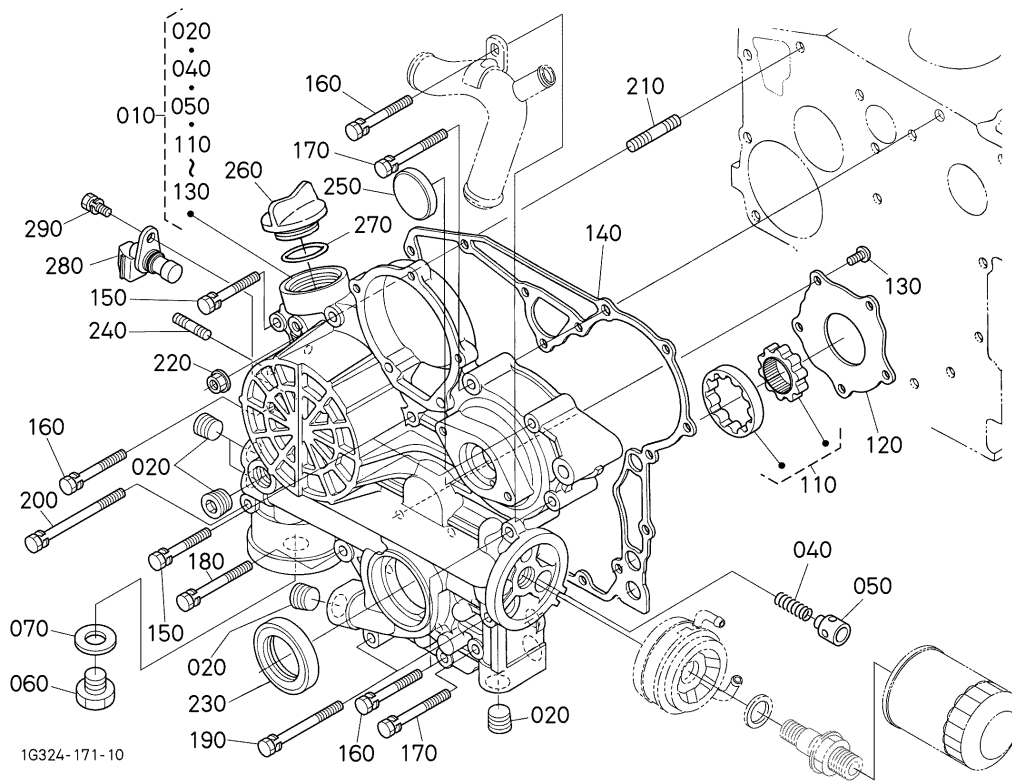
1G324-170-10

A:D1105-E3B-C0HE-1

図番 REF.No.	品番 PART No.	部品名称	PART NAME	数量	互換 I.C.	備考 REMARKS
				Q'TY/S.No. A		
010	1G675-0101-2	クランクケース, コンプ	COMP.CRANKCASE	1		
020	15451-9627-0	ワシカ タ プラグ	CAP,SEALING	4		
030	15221-0349-0	ワシカ タ プラグ	CAP,SEALING	1		
040	15261-9601-0	プラグ (M8テーパ)	PLUG	3		
050	16241-7317-0	ツギテ (ドレソパイプ)	JOINT,DRAIN PIPE	1		
060	16241-9601-0	プラグ	PLUG	3		
070	15521-9602-0	プラグ (R1/8)	PLUG	2		
080	17391-9616-0	バルブプラグ	PLUG,EXPANSION	3		
090	16271-9616-0	バルブプラグ	PLUG,EXPANSION	1		
100	05012-00508	アイコウピン	PIN,STRAIGHT	2		
110	05012-00814	アイコウピン	PIN,STRAIGHT	2		
120	05012-00610	アイコウピン	PIN,STRAIGHT	2		
130	15231-3396-0	パイプピン	PIN,PIPE	2		
140	16241-3365-0	パイプピン	PIN,PIPE	1		
150	16241-9626-2	プラグ (フェルカムシャフト)	PLUG,FUEL CAMSHAFT	1		
160	16261-5628-0	スタートスプリングピン	PIN(START SPRING)	1		
170	16282-9601-0	プラグ	PLUG	1		
180	16271-5535-0	ガバチギヤブッシュ	BUSHING(GEAR,GOVERNOR)	1		
190	1G896-3361-0	プラグ	PLUG	1		
200	15021-3366-0	パッキン	PACKING	1		
210	16871-7302-0	コック, アツソ (ドレソ)	COCK,ASSY(DRAIN)	1		

↔ 新旧部品兼用可; ≠ 新旧部品兼用不可; ← 新部品は旧部品に兼用可; → 旧部品は新部品に兼用可

000400 ギヤケース GEAR CASE

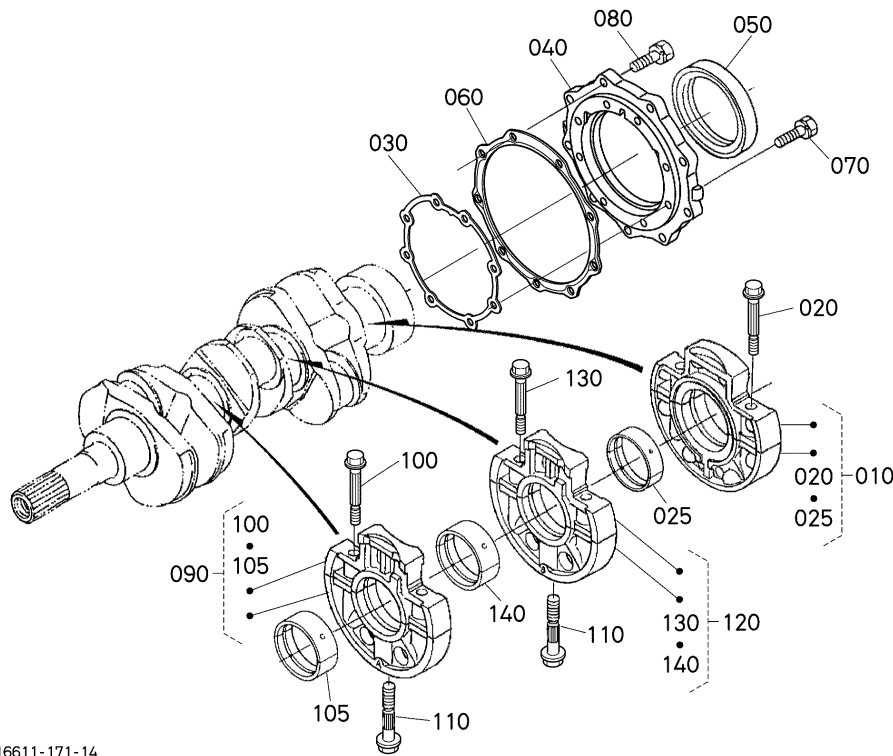


A:D1105-E3B-C0HE-1

図番 REF.No.	品番 PART No.	部品名称	PART NAME	数量	互換 I.C.	備考 REMARKS
				Q'TY/S.No. A		
010	1G324-0402-0	ギヤケース, コンブ	CASE, GEAR, COMP	1		
020	16241-9602-0	プラグ	PLUG	5		
030	----	ブランク	BLANK	-		
040	1J050-3695-0	スプリング	SPRING	1		
050	1J050-3693-0	バルブ (リリーフ)	VALVE (RELIEF)	1		
060	15906-9601-0	プラグ	PLUG	1		
070	15906-9698-0	プラグ パッキン	PACKING, PLUG	1		
080	----	ブランク	BLANK	-		
090	----	ブランク	BLANK	-		
100	----	ブランク	BLANK	-		
110	1J050-3507-0	ロータ, アツシ (オイルポンプ)	ROTOR, ASSY (OIL PUMP)	1		
120	16219-3513-0	カバー (オイルポンプ)	COVER	1		
130	03017-50614	バインド コネジ	SCREW, BINDING (PHILLIPS)	5		
140	16264-0413-2	ガスケット (ギヤケース, NA)	GASKET, GEAR CASE	1		
150	01023-50645	ボルト	BOLT, SEMS	3		
160	01023-50650	ザガネボルト	BOLT, SEMS	4		
170	01023-50655	ボルト	BOLT, SEMS	2		
180	15841-9104-0	ボルト	BOLT	1		
190	16241-9104-0	ボルト (M6X68)	BOLT	2		
200	16259-9104-0	ボルト (M6X82)	BOLT	1		
210	16245-9153-0	スタッド	STUD	1		
220	02751-50060	フランジナット	NUT, FLANGE	1		
230	16259-0421-0	オイルシール	SEAL, OIL	1		
240	16245-9154-0	スタッド	STUD	2		
250	16264-8334-2	カバー (アワメタギヤケース)	COVER, GEAR CASE	1		
260	E9151-3314-0	プラグ (キユウ)	PLUG (OIL FILLER)	1		
270	1J001-9677-0	Oリング	O RING	1		
280	5H911-4262-2	センサ (カイト)	SENSOR (REVOLUTION)	1		
290	01023-50616	ボルト	BOLT, SEMS	1		

↔ 新旧部品兼用可: ≠ 新旧部品兼用不可: ← 新部品は旧部品に兼用可: → 旧部品は新部品に兼用可

010000 メインベアリングケース MAIN BEARING CASE



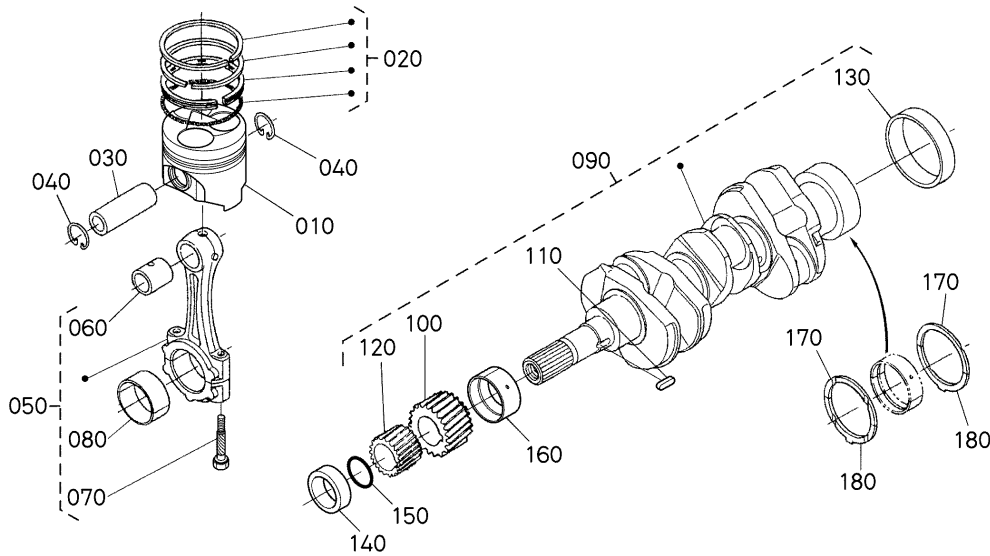
16611-171-14

A:D1105-E3B-C0HE-1

図番 REF.No.	品番 PART No.	部品名称	PART NAME	数量	互換 I.C.	備考 REMARKS
				Q'TY/S.No. A		
010	16292-0709-7	BRG. ケース, フルアツシ (ホイル, メ	ASSY BRG CASE	1		
020	16241-0454-0	ベアリングケース ボルト 1	BOLT, BEARING CASE	2		
025	16292-2349-4	メタル (3, クランクジグ) セット	METAL, CRANKSHAFT	1		STD SET
025	16292-2386-4	メタル (3, クランクジグ 02) セット	METAL, CRANKSHAFT	1		-0.20mm SET
025	16292-2387-4	メタル (3, クランクジグ 04) セット	METAL, CRANKSHAFT	1		-0.40mm SET
030	1J095-0436-0	ガスケット (BRG. ケース)	GASKET (BRG. CASE)	1		
040	16241-0481-5	カバー (ベアリングケース)	COVER (CASE, BRG)	1		
050	16285-0446-0	オイルシール (ホイルガワ)	SEAL, OIL	1		
060	16264-0482-2	ガスケット (ケースカバー)	GASKET	1		
070	1G679-9101-2	ボルト (M6*25SEMS10.9)	BOLT	8		
080	1G679-9102-2	ボルト (M6*20SEMS10.9)	BOLT	9		
090	1J050-0704-0	ベアリングケース (フルアツシ1)	CASE, BEARING	1		
100	16241-0454-0	ベアリングケース ボルト 1	BOLT, BEARING CASE	2		
105	16292-2348-3	メタル (2, クランクジグ)	METAL, CRANKSHAFT	1		STD SET
105	16292-2393-3	メタル (2, クランクジグ 02)	METAL, CRANKSHAFT	1		-0.20mm SET
105	16292-2394-3	メタル (2, クランクジグ 04)	METAL, CRANKSHAFT	1		-0.40mm SET
110	16241-0456-0	ベアリングケース ボルト 2	BOLT (CASE, BRG)	2		
120	1J050-0705-0	ベアリングケース (フルアツシ2)	CASE, BEARING	1		
130	16241-0454-0	ベアリングケース ボルト 1	BOLT, BEARING CASE	2		
140	16292-2348-3	メタル (2, クランクジグ)	METAL, CRANKSHAFT	1		STD SET
140	16292-2393-3	メタル (2, クランクジグ 02)	METAL, CRANKSHAFT	1		-0.20mm SET
140	16292-2394-3	メタル (2, クランクジグ 04)	METAL, CRANKSHAFT	1		-0.40mm SET

↔ 新旧部品兼用可: ≠ 新旧部品兼用不可: ← 新部品は旧部品に兼用可: → 旧部品は新部品に兼用可

010200 ピストン・クランク軸 PISTON AND CRANKSHAFT



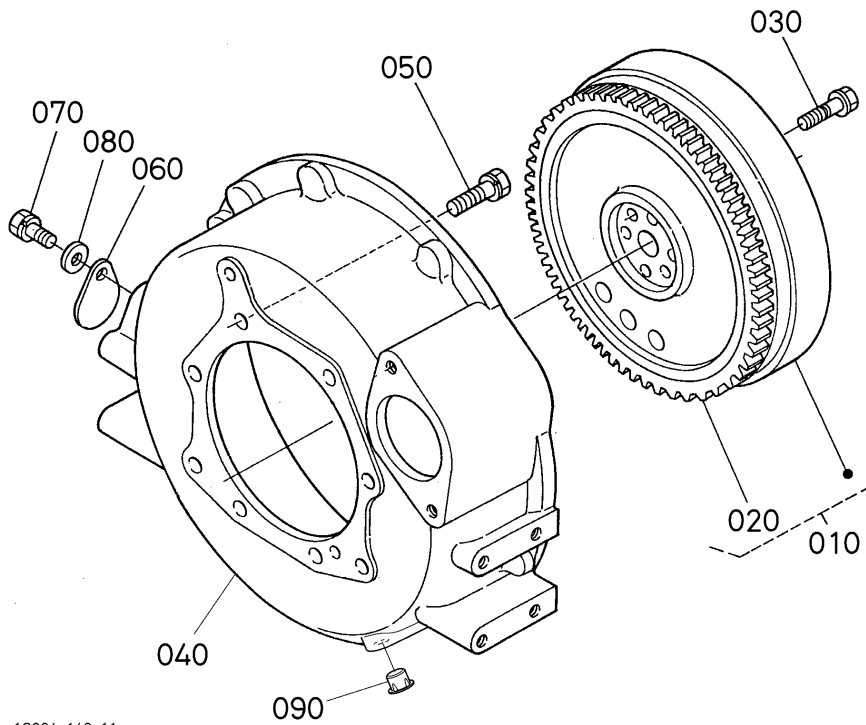
1J903-013-11

A:D1105-E3B-C0HE-1

図番 REF.No.	品番 PART No.	部品名称	PART NAME	数量	互換 I.C.	備考 REMARKS
				Q'TY/S.No. A		
010	16292-2111-5	ピストン	PISTON	3		STD
010	16292-2191-5	ピストン 05	PISTON	3		+0.50mm
020	16292-2105-0	ピストンリング アツシ	RING,PISTON,ASSY	3		STD
020	16292-2109-0	ピストンリング アツシ 05	RING,PISTON,ASSY	3		+0.50mm
030	16241-2131-0	ピストンピン	PIN,PISTON	3		
040	16241-2133-0	ピストンピン サークリップ	CIRCLIP(PIN,PISTON)	6		
050	16292-2201-6	コンロッド アツシ	ROD,CONNECTING,ASSY	3		
060	1G700-2198-0	ブッシュ(ピストンピン,03)	BUSH,PISTON PIN	3		
070	16241-2214-2	ロッドボルト	BOLT(CONNECTING ROD)	6		
080	16292-2231-0	クランクピンメタルセット	METAL(PIN,CRANK)	3		STD SET
080	16292-2297-2	クランクピンメタル 02セット	METAL,CRANKPIN	3		-0.20mm SET
080	16292-2298-2	クランクピンメタル 04	METAL,CRANKPIN	3		-0.40mm SET
090	1G065-2301-3	クランクシャフト,コンプ	COMP.CRANKSHAFT	1		
100	1A055-2411-0	ギヤ(クランクシャフト)	GEAR(CRANKSHAFT)	1		
110	16271-9523-0	キー	KEY	1		
120	1J050-3563-0	ギヤ(オイルポンプ駆動)	GEAR(OIL PUMP DRIVE)	1		
130	16241-2328-0	クランクスリーブ	SLEEVE,CRANKSHAFT	1		
140	1J050-2325-0	カラー(クランクシク)	COLLAR(CRANKSHAFT)	1		
150	04814-10280	リング	RING	1		
160	16292-2347-3	メタル(1,クランクシク)	METAL(CRANKSHAFT)	1		STD
160	16292-2391-3	メタル(1,クランクシク 02)	METAL(CRANKSHAFT)	1		-0.20mm
160	16292-2392-3	メタル(1,クランクシク 04)	METAL(CRANKSHAFT)	1		-0.40mm
170	15521-2353-3	サイドメタル 1	METAL,SIDE	2		STD
170	15521-2395-3	サイドメタル 1 02	METAL,SIDE	2		+0.20mm
170	15521-2396-3	サイドメタル 1 04	METAL,SIDE	2		+0.40mm
180	19202-2354-3	サイドメタル 2	METAL,SIDE	2		STD
180	19202-2397-3	サイドメタル 2 02	METAL,SIDE	2		+0.20mm
180	19202-2398-3	サイドメタル 2 04	METAL,SIDE	2		+0.40mm

↔ 新旧部品兼用可: ≠ 新旧部品兼用不可: ← 新部品は旧部品に兼用可: → 旧部品は新部品に兼用可

010300 フライホイール FLYWHEEL

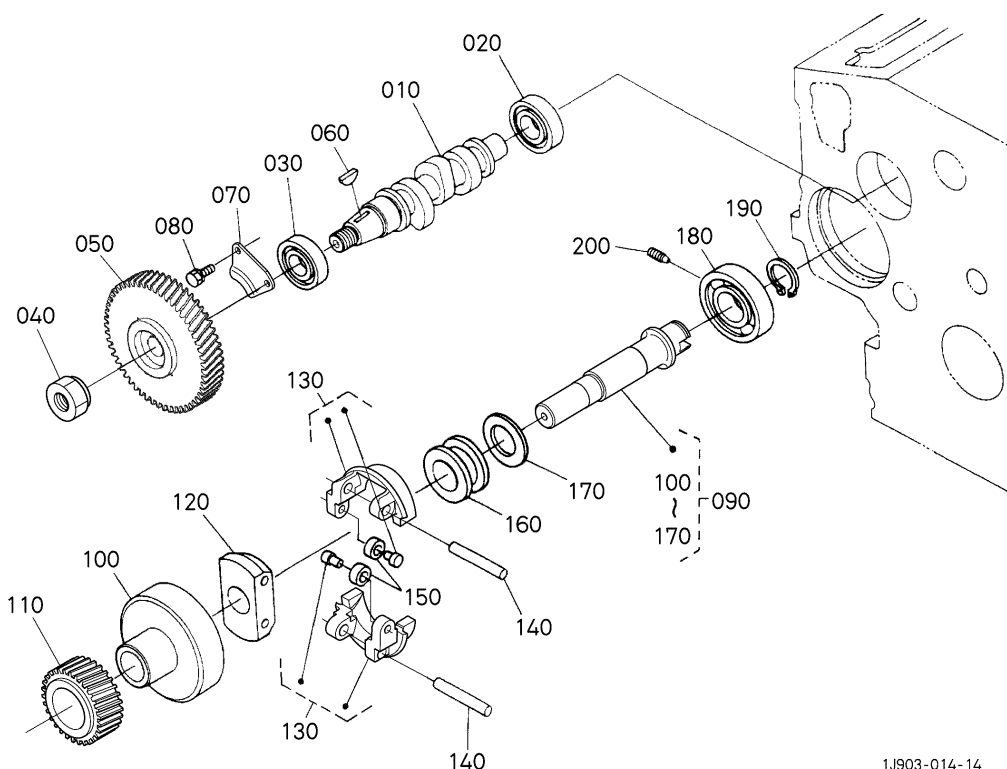


1G324-142-11

A:D1105-E3B-COHE-1

図番 REF.No.	品番 PART No.	部品名称	PART NAME	数量	互換 I.C.	備考 REMARKS
				Q'TY/S.No. A		
010	1J354-2501-0	フライホイール, コンフ	FLYWHEEL,COMP	1		
020	16261-6382-2	ギヤ(リング)	GEAR,RING	1		
030	16241-2516-0	フライホイール ボルト	BOLT,FLYWHEEL	6		
040	1G324-0461-0	フライホイールハウジング	HOUSING,FW	1		
050	15261-9119-0	ボルト	BOLT	8		
060	31220-1417-0	タイミングマツカバ	COVER	1		
070	01123-50814	ボルト	BOLT,SEMS	1		
080	04013-50080	ワシラサガネ	WASHER,PLAIN	1		
090	36330-2129-3	プラグ(M18)	PLUG,BLIND (M18)	1		

010500 フューエルカム軸・ガバナ軸 FUEL CAMSHAFT AND GOVERNOR SHAFT

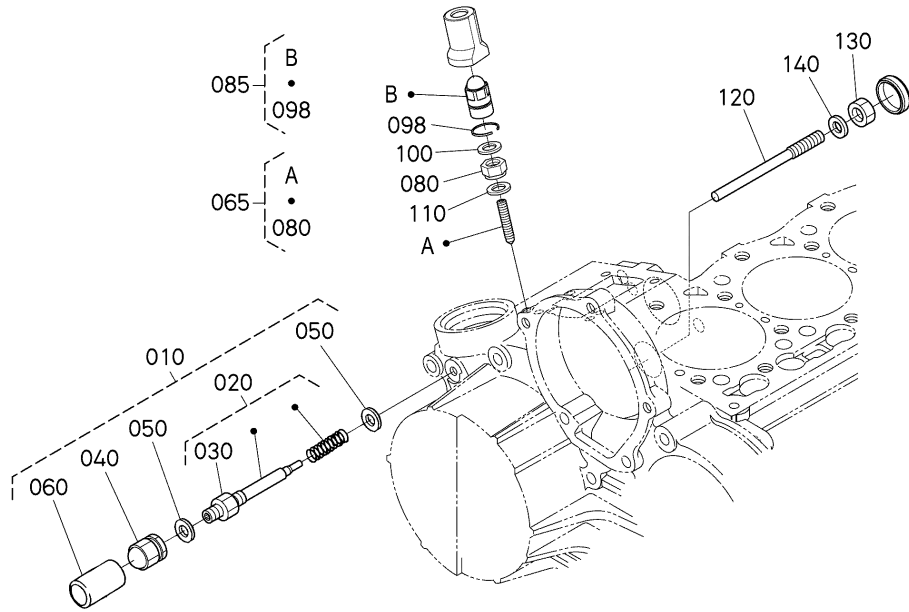


A: D1105-E3B-C0HE-1

図番 REF.No.	品番 PART No.	部品名称	PART NAME	数量 Q'TY/S.No.	互換 I.C.	備考 REMARKS
				A		
010	16020-1617-2	カムシャフト(フューエル)	CAMSHAFT,FUEL	1		
020	16261-9730-0	ボールベアリング	BEARING,BALL	1		
030	16261-9731-0	ボールベアリング	BEARING,BALL	1		
040	1J050-9233-0	ナット	NUT	1		
050	1G677-5115-0	ギヤ(インジェクションポンプ)	GEAR,INJECTION PUMP	1		
060	16241-9523-0	ハンゲツキー	KEY,WOODRUFF	1		
070	16241-1632-0	フューエルカムシクストッパ	STOPPER,FUEL.C/SHAFT	1		
080	01023-50616	ボルト	BOLT,SEMS	2		
090	16265-5501-9	ガバナシクアツシ	ASSY SHAFT,GOVERNOR	1		
100	16241-5539-2	ホルダ(ガバナギヤ)	HOLDER,GOVERNOR GEAR	1		
110	16282-5532-0	ガバナギヤ	GEAR,GOVERNOR	1		
120	16241-5527-0	ガバナウイトホルダ	HOLDER,GOV.WEIGHT	1		
130	16241-5506-4	ウイト,コン(ガバナ)	COMP.WEIGHT,GOVERNOR	2		
140	16241-5526-0	ガバナウイトシク	SHAFT,GOV. WEIGHT	2		
150	19484-5544-0	ローラ	ROLLER	2		
160	16241-5545-0	ガバナスリーブ	SLEEVE,GOVERNOR	1		
170	16241-5546-3	ザガネ(スラスト)	WASHER,THRUST	1		
180	16261-9734-0	ボールベアリング	BEARING,BALL	1		
190	16271-5541-0	ガバナシクトメワ	CIR CLIP,GOV.SHAFT	1		
200	16241-5555-4	トメネジ	SCREW,SET	1		

↔ 新旧部品兼用可; ≠ 新旧部品兼用不可; ← 新部品は旧部品に兼用可; → 旧部品は新部品に兼用可

018000 アイドリング制限装置 IDLE APPARATUS



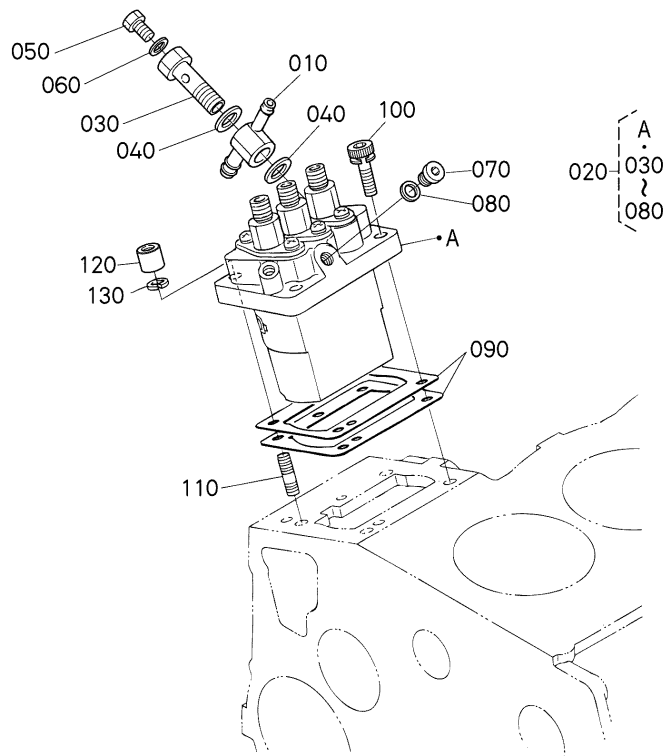
1J351-006-18

A: D1105-E3B-C0HE-1

図番 REF.No.	品番 PART No.	部品名称	PART NAME	数量	互換 I.C.	備考 REMARKS
				Q'TY/S.No. A		
010	16259-5409-3	セイゲソサチ(アイドルリギ)	ASSY APPARATUS, IDLE	1		
020	16259-5410-3	ボルト, アツシ(チヨウセイ)	ASSY BOLT, ADJUSTING	1		
030	15841-9202-0	ナツ	NUT	1		
040	15852-9233-0	フクロナツ	NUT	1		
050	15601-9665-0	ハツキン	PACKING	2		
060	16221-5442-0	キャツフ	CAP	1		
065	1J097-5435-0	ボルト, アツシ(チヨウセイ)	BOLT, ASSY (ADJUSTING)	1		
070	---	ブランク	BLANK	-		
080	1J094-5421-0	ナツ(S, ロツク)	NUT (LOCK)	1		
085	1J097-5438-0	フクロナツ, アツシ(ロツク)	NUT, CAP, ASSY	1		
090	---	ブランク	BLANK	-		
098	1J094-5428-0	アサクリツフ	CIRCLIP, INT	1		
100	15601-9665-0	ハツキン	PACKING	1		
110	15601-9665-0	ハツキン	PACKING	1		
120	1G053-5415-0	ボルト(3, トルクセイゲソ)	BOLT	1		
130	02056-50060	ナツ	HEX. NUT	1		
140	15601-9665-0	ハツキン	PACKING	1		

↔ 新旧部品兼用可; ≠ 新旧部品兼用不可; ← 新部品は旧部品に兼用可; → 旧部品は新部品に兼用可

020200 燃料噴射ポンプ INJECTION PUMP



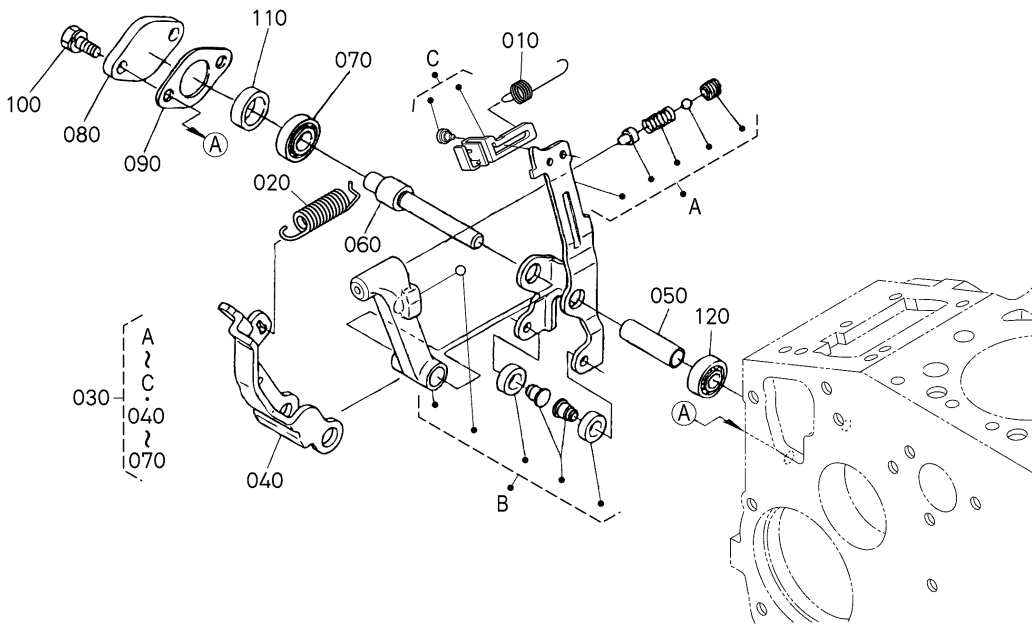
1J976-044-11

A:D1105-E3B-C0HE-1

図番 REF.No.	品番 PART No.	部品名称	PART NAME	数量	互換 I.C.	備考 REMARKS
				Q'TY/S.No. A		
010	16271-9569-0	アイコンツギテ	JOINT,SWV PIPE	1		
020	16030-5101-3	インジ エクションポンプ, アツ	ASSY PUMP,INJECTION	1		
030	16030-5132-0	ツギテボルト	BOLT,JOINT	1		
040	15841-9665-0	ハツキン	GASKET	2		
050	15841-5135-0	エアブ リューダ スクリュー	SCREW	1		
060	15841-9666-0	ハツキン	GASKET	1		
070	16030-9601-0	プラグ	PLUG	1		
080	15861-9665-0	ハツキン	GASKET	1		
090	1G700-5220-0	シム(INJ.ポンプ, 0.175)	SHIM,INJECTION	1		0.175mm
090	16006-5209-2	シム(INJ.ポンプ, 0.20)	SHIM,INJECTION	1		0.200mm
090	16006-5211-2	シム(INJ.ポンプ, 0.25)	SHIM(INJECTION PUMP)	1		0.250mm
090	16006-5212-2	シム(INJ.ポンプ, 0.30)	SHIM(INJECTION PUMP)	1		0.300mm
090	1G700-5216-0	シム(INJ.ポンプ, 0.35)	SHIM,INJECTION PUMP	1		0.350mm
100	16871-9106-0	ロツカクアツキボルト	BOLT,SOCKET HEAD	2		
110	15841-9150-0	スタット	STUD	2		
120	15841-9232-0	フクロ ナット	NUT,CAP	2		
130	04512-50060	ハネ ザガネ	WASHER,SPRING LOCK	2		

↔ 新旧部品兼用可; ≠ 新旧部品兼用不可; ← 新部品は旧部品に兼用可; → 旧部品は新部品に兼用可

020400 ガバナ GOVERNOR



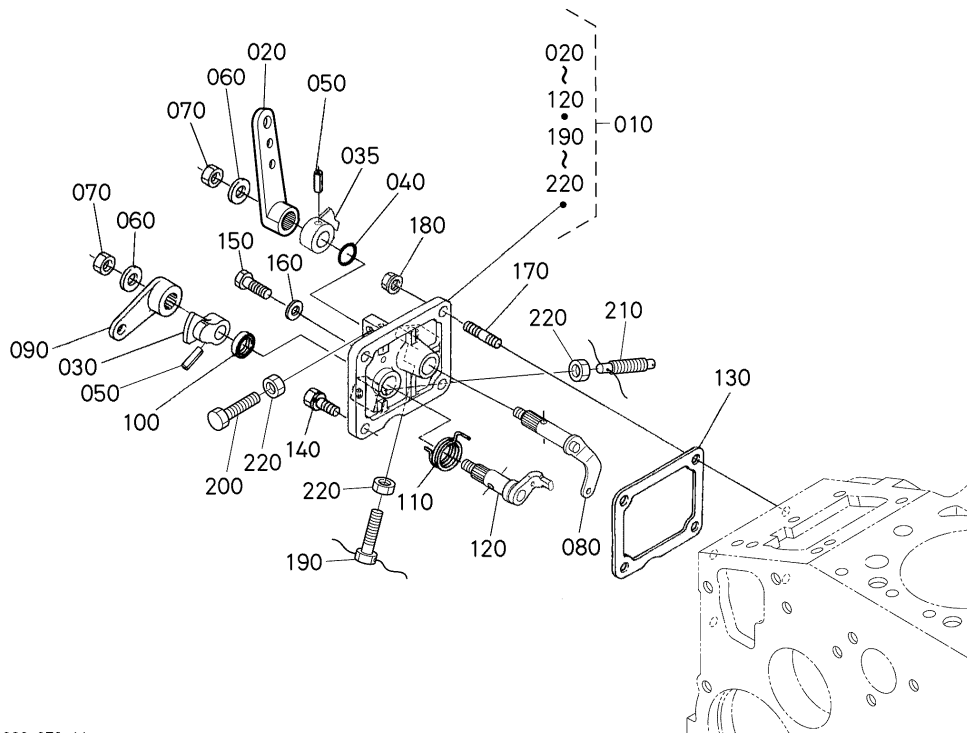
1G324-172-10

A:D1105-E3B-C0HE-1

図番 REF.No.	品番 PART No.	部品名称	PART NAME	数量	互換 I.C.	備考 REMARKS
				Q'TY/S.No. A		
010	1J422-5648-0	スプリング (スタート)	SPRING,START	1		
020	1G678-5641-0	スプリング (1, ガバナ)	SPRING,GOVERNOR	1		
030	1G324-5601-0	レバ - , アツシ (フォーク)	LEVER,ASSY(FORK)	1		
040	1G032-5613-0	レバ - (フォーク 2)	LEVER,FORK	1		
050	1G032-5615-0	シャフト (フォークレバ - 1)	SHAFT,FORK LEVER	1		
060	1G032-5647-0	シャフト (フォークレバ - 2)	SHAFT,FORK LEVER	1		
070	16241-5633-0	ミニチュア ベアリング 699	BEARING,MINIATURIZE	1		
080	16241-5625-3	カバー (フォークレバ - シャフト)	COVER,FORK LEV.SHAFT	1		
090	16299-5626-0	パッキン NA	GASKET	1		
100	01023-50612	ボルト	BOLT,SEMS	2		
110	16241-5621-0	カラー 1	COLLAR	1		
120	16241-5634-0	ミニチュア ベアリング 698	BEARING,MINIATURIZE	1		

← 新旧部品兼用可; ≠ 新旧部品兼用不可; ← 新部品は旧部品に兼用可; → 旧部品は新部品に兼用可

020500 速度調整板 SPEED CONTROL PLATE



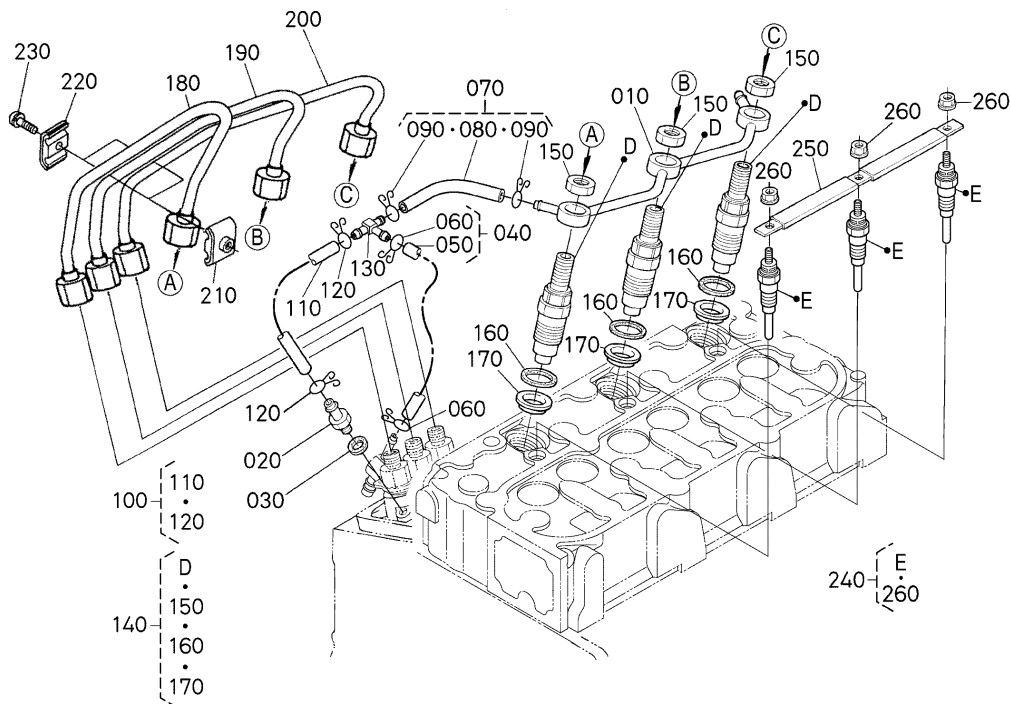
1G383-079-14

A:D1105-E3B-C0HE-1

図番 REF.No.	品番 PART No.	部品名称	PART NAME	数量	互換 I.C.	備考 REMARKS
				Q'TY/S.No. A		
010	1K591-5701-0	プレート,アツシ(ソクト*チヨウセイ)	ASSY PLATE,CONTROL	1		
020	16271-5715-0	ソクト*チヨウセイレバ - 1	LEVER,SPEED CONTROL	1		
030	16241-5716-0	ソクト*チヨウセイレバ - 2	LEVER,SPEED CONTROL	1		
035	16683-5716-2	レバ - (2,ソクト*チヨウセイ)	LEVER,SPEED CONTROL	1		
040	04814-00100	Oリング	O RING	1		
050	05411-00420	スプリング ピン	PIN,SPRING	2		
060	16241-9402-0	ヒラザ ガネ	WASHER,PLAIN	2		
070	16241-9202-0	ナット	NUT	2		
080	16271-5602-3	ガバナレバ - コンプ	COMPL.EVER,GOVERNOR	1		
090	16271-5772-0	エンジンストップ レバ - 1	LEVER,ENGINE STOP	1		
100	15471-5798-0	オイル シール	SEAL,OIL	1		
110	16222-5751-0	モトシ スプリング	SPRING,RETURN	1		
120	16271-5774-0	ストップ レバ - ジク	SHAFT,STOP LEVER	1		
130	16264-5721-0	ガスケット (チヨウセイバ ン, NA)	GASKET	1		
140	01023-50616	ボルト	BOLT,SEMS	1		
150	01053-50616	ボルト	HEX.BOLT	1		
160	15601-9665-0	パッキン	PACKING	1		
170	16245-9154-0	スタッド	STUD	2		
180	02751-50060	フランジ ナット	NUT,FLANGE	2		
190	01055-50635	ボルト	HEX.BOLT	1		
200	16683-9101-0	ボルト	BOLT,ADJUSTING	1		
210	1G263-5763-0	ボルト (チヨウセイ)	BOLT,ADJUSTING	1		
220	02056-50060	ナット	HEX.NUT	3		

↔ 新旧部品兼用可; ≠ 新旧部品兼用不可; ← 新部品は旧部品に兼用可; → 旧部品は新部品に兼用可

020600 ノズルホルダ・グロープラグ NOZZLE HOLDER AND GLOW PLUG



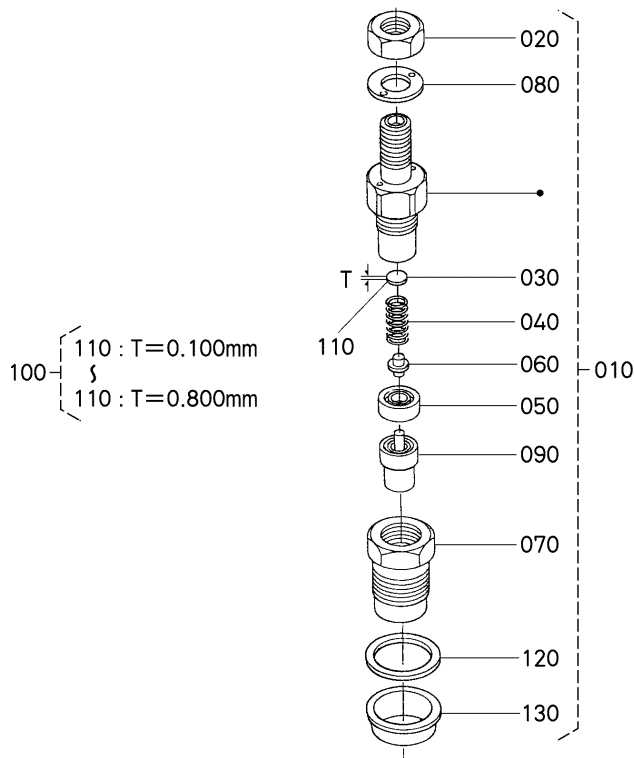
1G383-080-13

A:D1105-E3B-C0HE-1

図番 REF.No.	品番 PART No.	部品名称	PART NAME	数量	互換 I.C.	備考 REMARKS
				Q'TY/S.No. A		
010	16261-4250-2	ハ°イ°,アツシ(オ-バ°フロ-)	ASSY PIPE,OVER FLOW	1		
020	15841-5136-0	エ-ブ°リ-タ° スクリ	SCREW, BLEATHER	1		
030	15601-9665-0	ハ°ツキン	PACKING	1		
040	17582-4202-0	ハ°イ°,アツシ(オ-バ°フロ-2)	ASSY PIPE,OVER FLOW	1		
050	09661-40120	チューブ°,フュ-エル	TUBE,FUEL	1		
060	14971-4275-0	ハ°イ°クリツプ°	CLIP,PIPE	2		
070	16282-4202-0	オ-バ°フロ-ハ°イ° アツシ 3	PIPE,ASSY(OVER FLOW)	1		
080	09661-40040	フュ-エル ハ°イ°	TUBE,FUEL	1		
090	14971-4275-0	ハ°イ°クリツプ°	CLIP,PIPE	2		
100	16264-4203-0	オ-バ°フロ-ハ°イ°アツシ 3	ASSY PIPE,OVER FLOW	1		
110	09661-40080	フュ-エル ハ°イ°	TUBE,FUEL	1		
120	14971-4275-0	ハ°イ°クリツプ°	CLIP,PIPE	2		
130	1G065-4236-0	ツクダ°ツギ°テ	JOINT,T-PIPE	1		
140	1G065-5390-2	ノズルホルダ°,キット	KIT HOLDER,NOZZLE	3		
150	1G826-9203-2	ナツト	NUT	3		
160	15841-5362-2	ハ°ツキン	GASKET	3		
170	19077-5365-0	ヒ-トシ-ル	SEAL HEAT	3		
180	1G675-5371-0	ハ°イ° (1,インジ°イクシヨ)	PIPE,INJECTION	1		
190	1G675-5372-0	ハ°イ° (2,インジ°イクシヨ)	PIPE,INJECTION	1		
200	1G675-5373-0	ハ°イ° (3,インジ°イクシヨ)	PIPE,INJECTION	1		
210	15841-5385-0	ハ°イ° クランフ° 1	CLAMP,PIPE	2		
220	15841-5386-0	ハ°イ° クランフ° 2	CLAMP,PIPE	2		
230	03024-50520	ザ°ガ°ネツキ°コネジ°	SCREW,SEMS(PAN HEAD)	2		
240	16281-6551-0	グ°ロ-フ°ラク°	GLOW PLUG	3		
250	16261-6556-0	グ°ロ-フ°ラク° コ-ド°	CORD,GLOW PLUG	1		
260	02761-50040	フランジ°ナツト	NUT,FLANGE	3		

↔ 新旧部品兼用可: ≠ 新旧部品兼用不可: ← 新部品は旧部品に兼用可: → 旧部品は新部品に兼用可

020700 ノズルホルダ分解 NOZZLE HOLDER (COMPONENT PARTS)



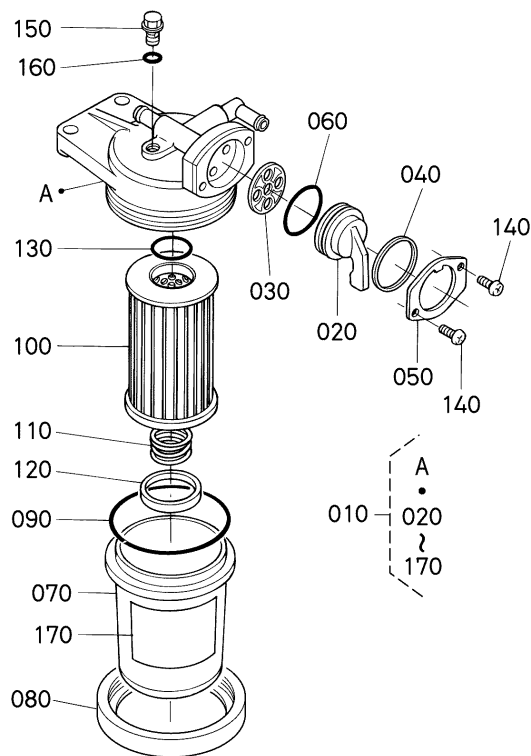
1G347-015-12

A:D1105-E3B-C0HE-1

図番 REF.No.	品番 PART No.	部品名称	PART NAME	数量	互換 I.C.	備考 REMARKS
				Q'TY/S.No. A		
010	1G065-5390-2	ノズルホルダ, キット	KIT HOLDER, NOZZLE	3		
020	1G826-9203-2	ナット	NUT	3		
030	16032-5323-0	ワッシャ (アジャスト)	WASHER, ADJUSTING	3		
040	16032-5317-0	スプリング (ノズル)	SPRING, NOZZLE	3		
050	16032-5335-0	スペーサ (テイスタン)	SPACER, DISTANCE	3		
060	16032-5316-0	プッシュロッド	PUSH ROD	3		
070	16032-5328-0	ナット (ノズル)	NUT, NOZZLE	3		
080	16032-9404-0	ヒラワッシャ	WASHER, PLAIN	3		
090	1G065-5361-0	ノズルピース	PIECE, NOZZLE	3		
100	16032-9810-0	ワッシャ, アジャスト	ASSY WASHER, ADJUST	3		OPTION
110	16032-9850-0	ワッシャ (アジャスト, 0.10)	WASHER, ADJUSTING	3		0.100mm
110	16032-9851-0	ワッシャ (アジャスト, 0.20)	WASHER, ADJUSTING	3		0.200mm
110	16032-9852-0	ワッシャ (アジャスト, 0.30)	WASHER, ADJUSTING	3		0.300mm
110	16032-9853-0	ワッシャ (アジャスト, 0.40)	WASHER, ADJUSTING	3		0.400mm
110	16032-9854-0	ワッシャ (アジャスト, 0.50)	WASHER, ADJUSTING	3		0.500mm
110	16032-9855-0	ワッシャ (アジャスト, 0.52)	WASHER, ADJUSTING	3		0.520mm
110	16032-9856-0	ワッシャ (アジャスト, 0.54)	WASHER, ADJUSTING	3		0.540mm
110	16032-9857-0	ワッシャ (アジャスト, 0.56)	WASHER, ADJUSTING	3		0.560mm
110	16032-9858-0	ワッシャ (アジャスト, 0.58)	WASHER, ADJUSTING	3		0.580mm
110	16032-9859-0	ワッシャ (アジャスト, 0.80)	WASHER, ADJUSTING	3		0.800mm
120	15841-5362-2	パッキン	GASKET	3		
130	19077-5365-0	ヒートシール	SEAL HEAT	3		

↔ 新旧部品兼用可: ≠ 新旧部品兼用不可: ← 新部品は旧部品に兼用可: → 旧部品は新部品に兼用可

030000 燃料フィルタ FUEL FILTER

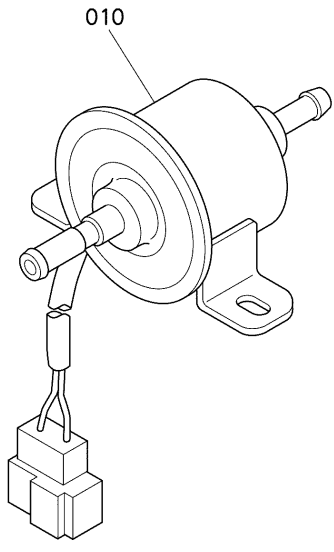


1G365-192-10

A:D1105-E3B-C0HE-1

図番 REF.No.	品番 PART No.	部品名称	PART NAME	数量	互換 I.C.	備考 REMARKS
				Q'TY/S.No. A		
010	RA211-5127-0	フィルタ, アツシ (フューエル)	ASSY FILTER, FUEL	1		
020	15521-4352-2	フィルタ ハンドル	HANDLE, FILTER	1		
030	15521-4367-2	パッキン	PACKING	1		
040	15521-4354-2	プレート (スラスト)	PLATE, THRUST	1		
050	15521-4355-2	ハンドル オサエ	RETAINER, HANDLE	1		
060	04811-10290	O リング	RING	1		
070	15521-4313-0	フィルタ ボット	POT, FILTER	1		
080	15521-4315-0	リテーナ リング	RING, RETAINER	1		
090	04811-50650	O リング	O RING	1		
100	RA211-5128-0	エレメント	ELEMENT	1		
110	RA211-5129-0	スプリング	SPRING	1		
120	15831-4325-0	フロート	FLOAT	1		
130	04816-00160	Oリング	O RING	1		
140	03054-50308	ナット コネジ	SCREW, PAN HEAD (PHILLIPS)	2		
150	15231-4328-3	エア抜き フラッグ M6	SCREW, AIR BLEEDER	1		
160	04817-00060	Oリング	O RING	1		
170	16873-8843-0	ラベル (フューエル)	LABEL, FUEL	1		

030200 燃料ポンプ (電気式)
FUEL PUMP (ELECTRICAL)

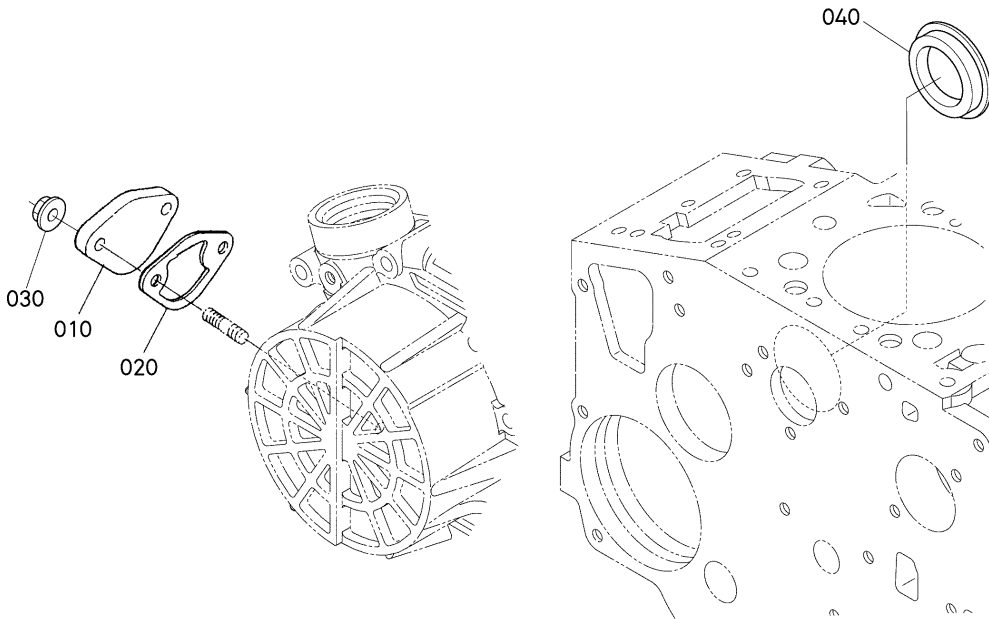


17553-014-22

A:D1105-E3B-C0HE-1

図番 REF.No.	品番 PART No.	部品名称	PART NAME	数量	互換 I.C.	備考 REMARKS
				Q'TY/S.No. A		
010	R1401-5135-2	ポンプ, アツシ (フェ-エル)	ASSY PUMP,FUEL	1		

030500 カバー COVER

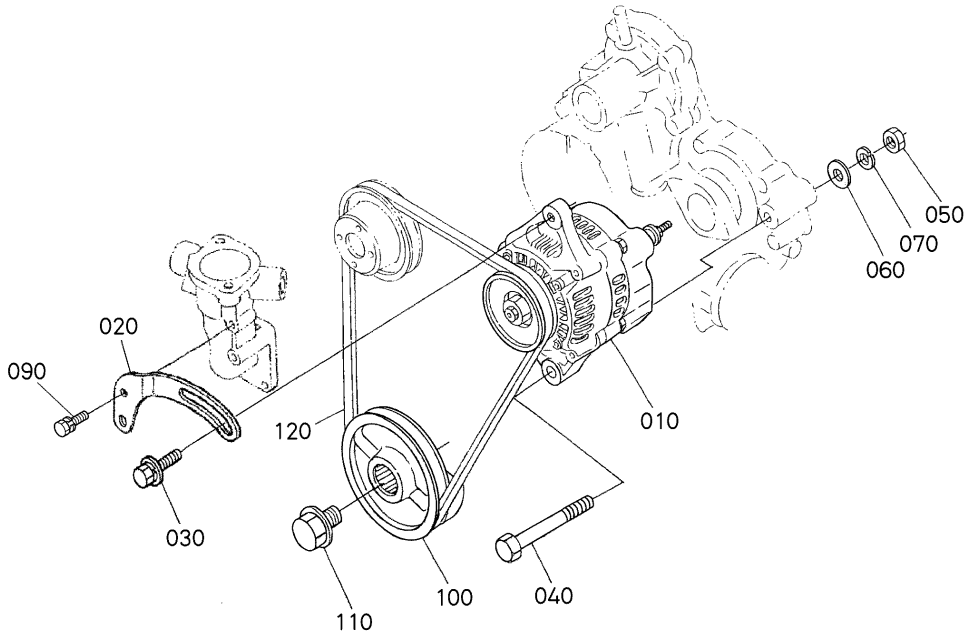


1J903-016-10

A:D1105-E3B-C0HE-1

図番 REF.No.	品番 PART No.	部品名称	PART NAME	数量 Q'TY/S.No.	互換 I.C.	備考 REMARKS
				A		
010	15852-5285-0	カバー	COVER	1		
020	16261-5214-0	ガスケット(F.ポンプ, NA)	GASKET,FUEL PUMP	1		
030	02751-50060	フランジナット	NUT,FLANGE	2		
040	16264-8315-3	カバー(エアポンプ)	COVER,HYDRAULIC PUMP	1		

040200 オルタネータ・プーリ ALTERNATOR AND PULLEY



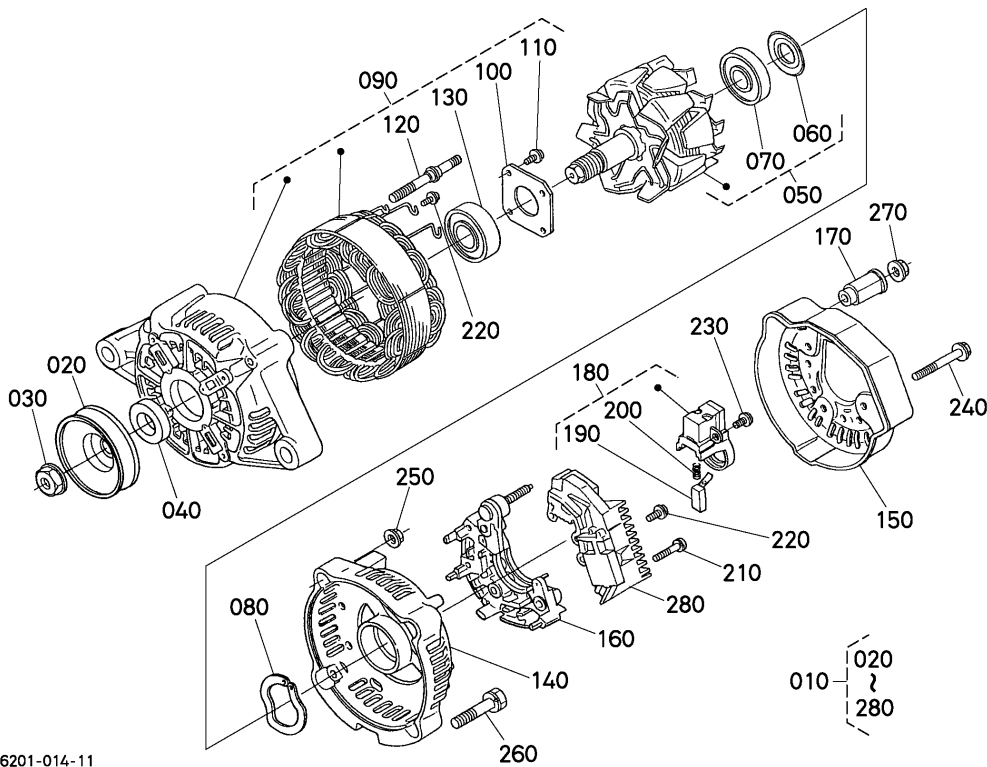
1G995-103-12

A:D1105-E3B-C0HE-1

図番 REF.No.	品番 PART No.	部品名称	PART NAME	数量	互換 I.C.	備考 REMARKS
				Q'TY/S.No. A		
010	16231-6401-4	オルタネータ、アツン	ASSY ALTERNATOR	1		12V 30A
020	16241-6442-2	ダイナモステー	STAY,DYNAMO	1		
030	01127-50830	ボルト	BOLT,W SEMS(LARGE WASHER)	1		
040	01173-51085	ボルト	HEX.BOLT	1		
050	02176-50100	ナット	HEX.NUT	1		
060	04011-50100	ヒラサガネ	WASHER,PLAIN	1		
070	04512-50100	バネサガネ	WASHER,SPRING LOCK	1		
080	----	ブランク	BLANK	-		
090	01023-50620	ボルト	BOLT,SEMS	1		
100	16265-7428-0	ファンドライブプーリ	PULLEY,FAN DRIVE	1		
110	16241-9102-0	ボルト(ファンドライブ)	BOLT(FAN DRIVE)	1		
120	15659-7253-2	ファンベルト(36.2インチ)	BELT,FAN	1		36.2in

↔ 新旧部品兼用可; ≠ 新旧部品兼用不可; ← 新品は旧部品に兼用可; → 旧部品は新品に兼用可

040300 オルタネータ分解 ALTERNATOR (COMPONENT PARTS)



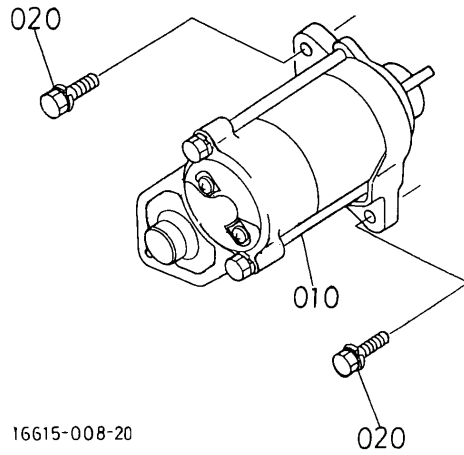
16201-014-11

A: D1105-E3B-C0HE-1

図番 REF.No.	品番 PART No.	部品名称	PART NAME	数量	互換 I.C.	備考 REMARKS
				Q'TY/S.No. A		
010	16231-6401-4	オルタネータ、アツシ	ASSY ALTERNATOR	1		
020	15881-6411-0	ダイナモプーリ	PULLEY,DYNAMO	1		
030	15881-9201-0	ナット	NUT	1		
040	15881-6415-0	カラー	COLLAR	1		
050	66436-6404-0	ロータ	ROTOR	1		
060	15881-6480-0	ベアリングカバー	COVER, BEARING	1		
070	16652-6477-0	ボールベアリング	BEARING BALL	1		
080	15881-6481-0	スラストワッシャー	WASHER, THRUST	1		
090	16231-6402-2	ドライブエンドフレーム	FRAME, DRIVE END	1		
100	15881-6471-0	リテーナプレート	PLATE, RETAINER	1		
110	15881-9301-0	丸コネジ	SCREW, ROUND HEAD	4		
120	15881-6426-0	スルーボルト	BOLT, THROUGH	2		
130	16652-6478-2	ボールベアリング	BEARING BALL	1		
140	16231-6406-0	エンドフレーム	FRAME, END	1		
150	16231-6423-0	カバー(エンド)	COVER, END	1		
160	16231-6485-0	レクチファイアアツシ	ASSY RECTIFIER	1		
170	16241-6490-0	インシュレーションブッシュ	BUSH INSULATION	1		
180	16652-6431-0	ブラシホルダ	HOLDER BRUSH	1		
190	15881-6409-0	ブラシ	BRUSH	2		
200	15881-6433-0	ブラシスプリング	SPRING, BRUSH	2		
210	15881-9302-0	丸コネジ	SCREW, ROUND HEAD	2		
220	15881-9303-0	丸コネジ	SCREW, ROUND HEAD	6		
230	15881-9304-0	丸コネジ	SCREW, ROUND HEAD	1		
240	15881-9104-0	ボルト	BOLT	3		
250	15881-9202-0	ナット	NUT	2		
260	15881-9105-0	ボルト	BOLT	2		
270	14182-9203-0	ナット	NUT	1		
280	15881-6460-2	レギュレータアツシ	ASSY REGULATOR	1		

↔ 新旧部品兼用可; ≠ 新旧部品兼用不可; ← 新部品は旧部品に兼用可; → 旧部品は新部品に兼用可

040400 スタータ
STARTER

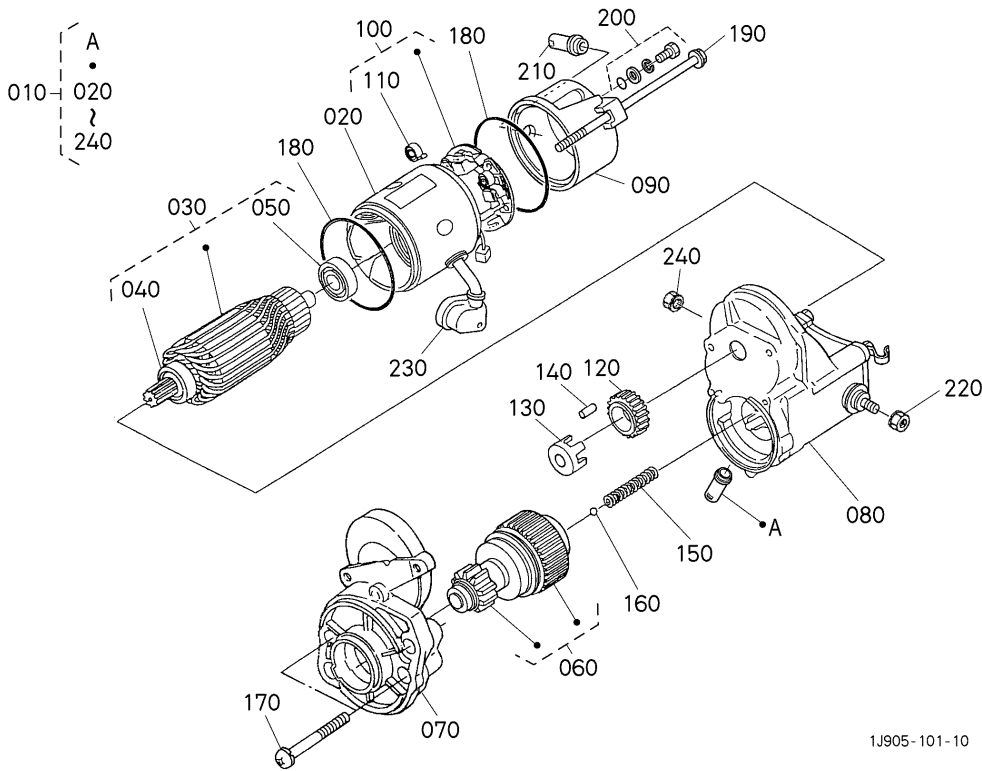


16615-008-20

A:D1105-E3B-C0HE-1

図番 REF.No.	品番 PART No.	部品名称	PART NAME	数量		備考 REMARKS
				Q'TY/S.No.	互換 I.C.	
010	17423-6301-0	スタータ, アツシ	ASSY STARTER	1		12V 1.4kW
020	01123-50825	ボルト	BOLT,SEMS	2		

040500 スタータ分解 STARTER (COMPONENT PARTS)



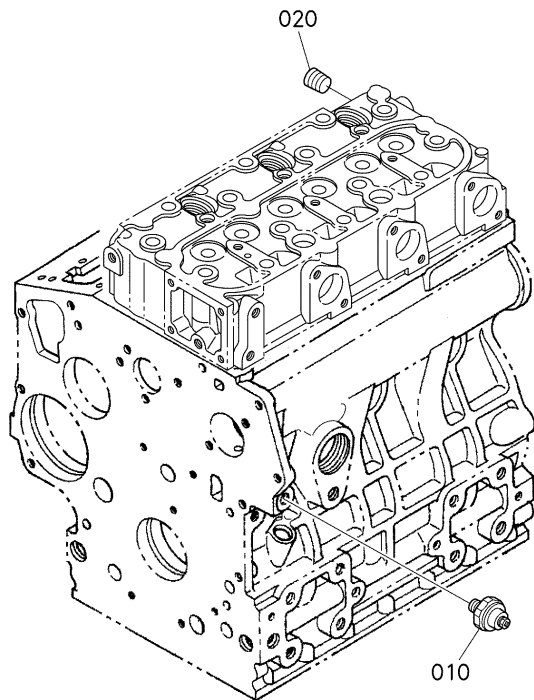
1J905-101-10

A:D1105-E3B-C0HE-1

図番 REF.No.	品番 PART No.	部品名称	PART NAME	数量	互換 I.C.	備考 REMARKS
				Q'TY/S.No.		
010	17423-6301-0	スタ-タ, アツシ	ASSY STARTER	1		
020	11197-6308-0	ヨーク アツシ	ASSY YOKE	1		
030	11197-6307-0	ア-マチュア, アツシ	ASSY ARMATURE	1		
040	11460-6350-0	ベアリング	BEARING	1		
050	11460-6353-0	ベアリング	BEARING	1		
060	16235-6304-0	スタ-タ キット	KIT STARTER	1		
070	16235-6303-0	ハウジング, アツシ(スタ-タ)	ASSY HOUSING, STARTER	1		
080	16285-6302-0	スイッチ, アツシ(マグネツト)	ASSY SWITCH, MAGNETIC	1		
090	17341-6320-0	フレーム(エンド)	FRAME, END	1		
100	11197-6338-0	ホルダ, アツシ(ブラシ)	ASSY HOLDER, BRUSH	1		
110	15401-6339-0	ブラシ スプリング	SPRING, BRUSH	4		
120	11460-6327-0	ギヤ(2)	GEAR	1		
130	11460-6311-0	リテナ	RETAINER	1		
140	19212-6310-0	ローラ	ROLLER	5		
150	11460-6312-0	スプリング	SPRING	1		
160	19212-9713-0	ボール	BALL	1		
170	11460-9331-0	ボルト	BOLT	2		
180	15511-9666-0	Oリング	O RING	2		
190	11197-6332-0	ボルト	BOLT	2		
200	15511-6376-0	ボルト アツシ	ASSY BOLT	2		
210	16285-6357-0	パイプ(ドレイン)	PIPE, DRAIN	1		
220	13963-9201-0	ナツト(ヘキサゴン)	NUT, HEXAGON	1		
230	11173-6313-0	カバー(ターミナル)	COVER, TERMINAL	1		
240	16285-9201-0	ナツト(ヘキサゴン)	NUT, HEXAGON	1		

↔ 新旧部品兼用可: ≠ 新旧部品兼用不可: ← 新部品は旧部品に兼用可: → 旧部品は新部品に兼用可

040600 オイルスイッチ・プラグ OIL SWITCH AND PLUG

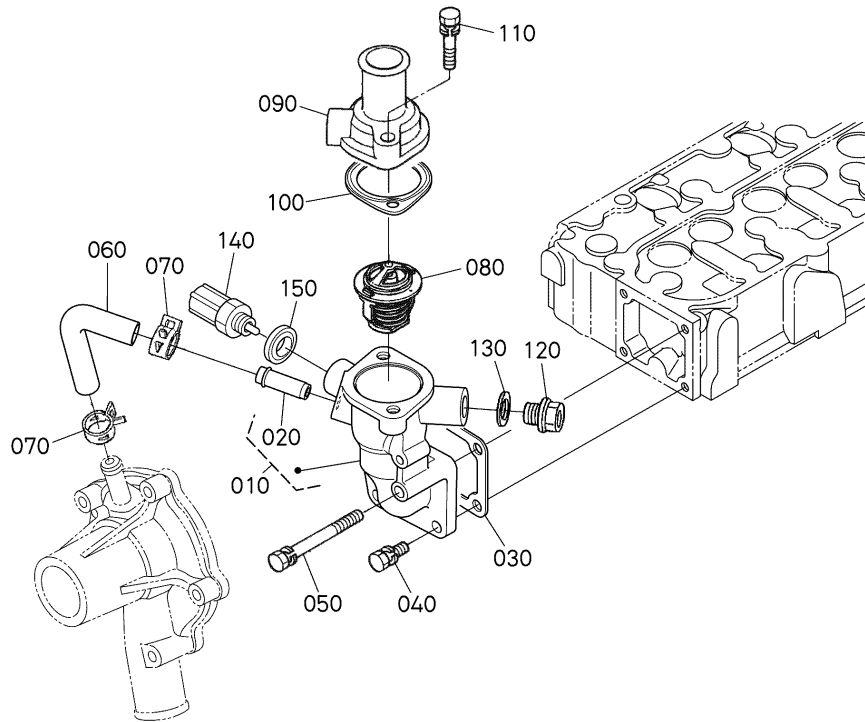


1G905-059-12

A:D1105-E3B-COHE-1

図番 REF.No.	品番 PART No.	部品名称	PART NAME	数量	互換 I.C.	備考 REMARKS
				Q'TY/S.No. A		
010	15221-3901-6	スイッチ(オイル)	SWITCH,OIL	1		
020	15841-9602-0	プラグ	PLUG	1		

050000 ウォータフランジ・サーモスタット WATER FLANGE AND THERMOSTAT



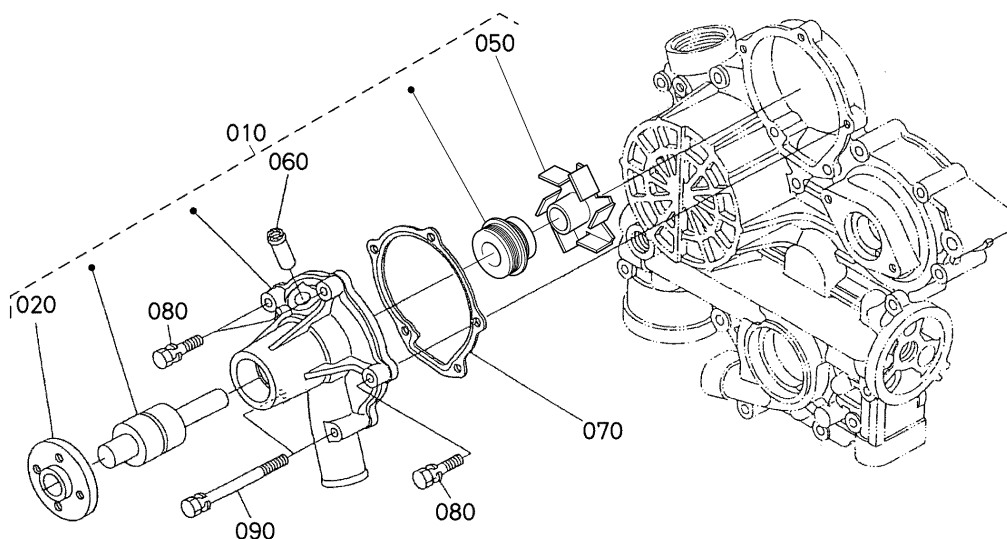
1J354-003-10

A: D1105-E3B-C0HE-1

図番 REF.No.	品番 PART No.	部品名称	PART NAME	数量	互換 I.C.	備考 REMARKS
				Q'TY/S.No. A		
010	1G349-7270-0	ウォータフランジ、コンブ	FLANGE, WATER, COMP	1		
020	16241-7337-0	パイプ (ウォータリターン)	PIPE, WATER RETURN	1		
030	16264-7292-0	ガスケット (ウォータフランジ, NA)	GASKET, WATER FLANGE	1		
040	01023-50616	ボルト	BOLT, SEMS	3		
050	01023-50660	ボルト	BOLT, SEMS	1		
060	1K576-7335-0	パイプ (ウォータリターン, 2)	PIPE, WATER RETURN	1		
070	16241-7336-0	パイプ バンド	BAND, PIPE	2		
080	19434-7301-4	サーモスタット アツシ	ASSY THERMOSTAT	1		
090	16219-7326-0	サーモスタット カバー	COVER (THERMOSTAT)	1		
100	16221-7327-0	ガスケット (サーモスタット, NA)	GASKET, THERMOSTAT	1		
110	01123-50835	ボルト	BOLT, SEMS	2		
120	06311-55030	プラグ	PLUG	1		
130	16261-9671-0	パッキン	GASKET	1		
140	5H601-4194-0	センサ (スイオン)	SENSOR, WATER TEMP.	1		
150	04717-01200	ゴムつき ザガネ	WASHER, SEAL	1		

← 新旧部品兼用可; ≠ 新旧部品兼用不可; ← 新部品は旧部品に兼用可; → 旧部品は新部品に兼用可

050100 ウォータポンプ WATER PUMP



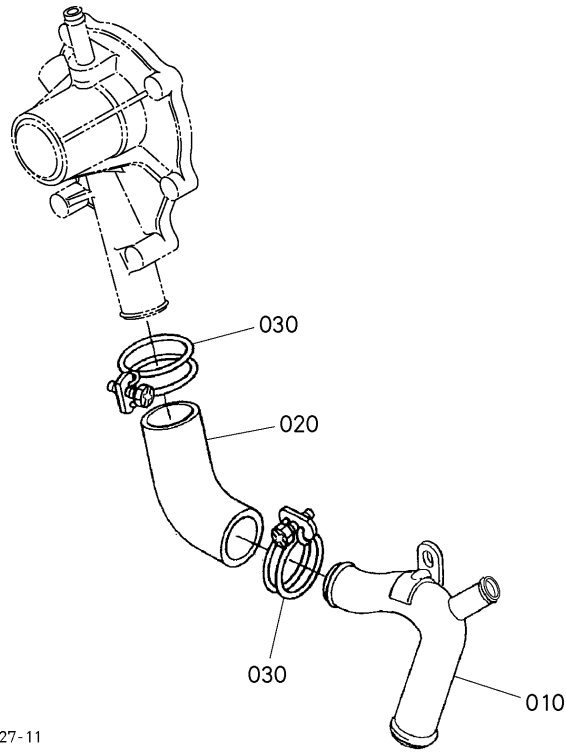
1G662-018-15

A:D1105-E3B-C0HE-1

図番 REF.No.	品番 PART No.	部品名称	PART NAME	数量	互換 I.C.	備考 REMARKS
				Q'TY/S.No. A		
010	1K576-7303-2	ポンプ,アツシ(ウオータ)	ASSY PUMP,WATER	1		
020	16259-7352-0	ウオータポンプジクフランジ	FLANGE,WATER PUMP	1		
030	----	ブランク	BLANK	-		
040	----	ブランク	BLANK	-		
050	16259-7351-2	ウオータポンプインペラ	IMPELLER,WATER PUMP	1		
060	15852-7334-0	ウオータリターンパイプ1	PIPE,WATER RETURN	1		
070	1K576-7343-0	ガスケット(ウオータポンプ,NA)	GASKET,WATER PUMP	1		
080	01023-50630	ボルト	BOLT,SEMS	3		
090	01023-50680	ボルト	BOLT,SEMS	2		

↔ 新旧部品兼用可; ≠ 新旧部品兼用不可; ← 新部品は旧部品に兼用可; → 旧部品は新部品に兼用可

050300 ウォータパイプ WATER PIPE



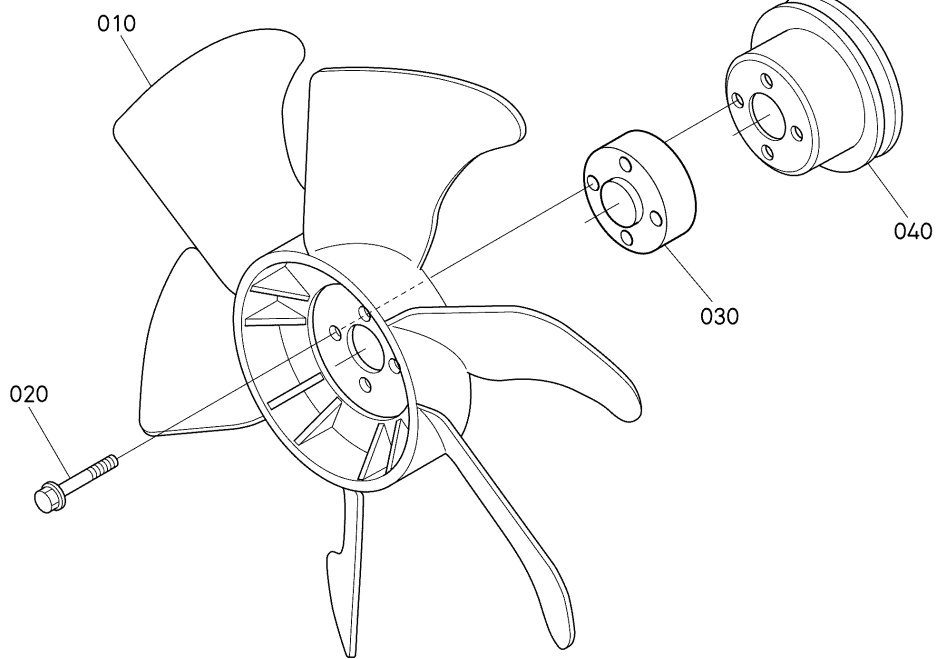
1J903-027-11

A:D1105-E3B-C0HE-1

図番 REF.No.	品番 PART No.	部品名称	PART NAME	数量	互換 I.C.	備考 REMARKS
				Q'TY/S.No. A		
010	16241-7286-0	ウォータパイプ 2	PIPE,WATER	1		
020	1G680-7287-0	パイプ (ウォータ, 3)	PIPE,WATER	1		
030	1G677-7296-0	ホースクランプ	CLAMP,HOSE	2		

←> 新旧部品兼用可; ≠ 新旧部品兼用不可; ← 新部品は旧部品に兼用可; → 旧部品は新部品に兼用可

050400 冷却ファン FAN



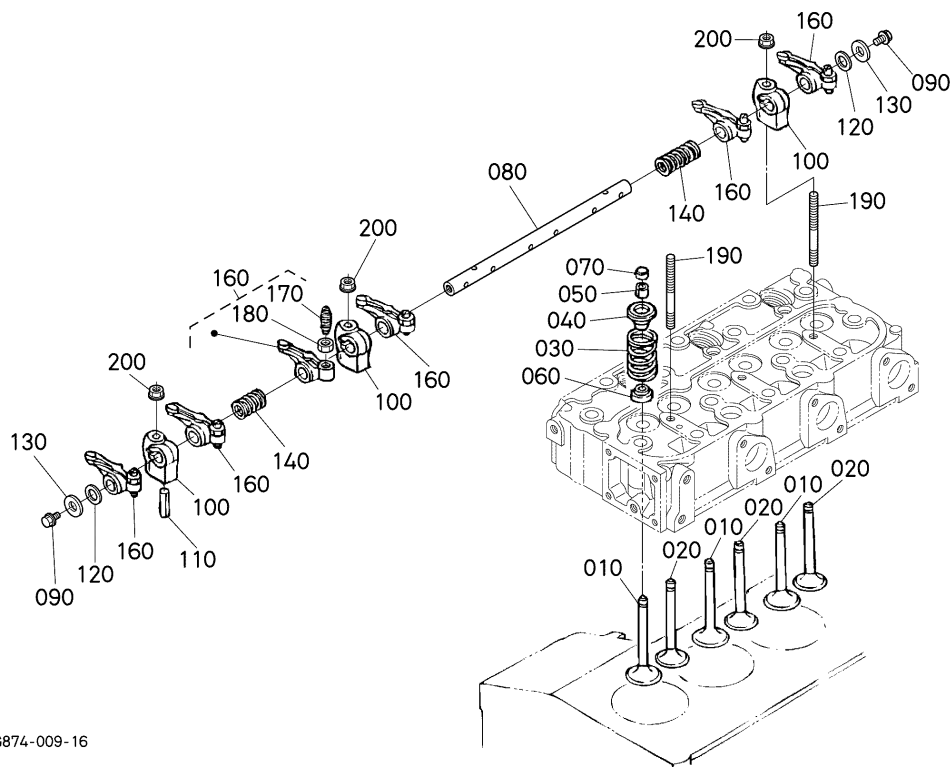
1G324-173-10

A:D1105-E3B-COHE-1

図番 REF.No.	品番 PART No.	部品名称	PART NAME	数量		備考 REMARKS
				Q'TY/S.No.	互換 I.C.	
010	16239-7411-0	ファン	FAN	1		
020	17208-9104-0	フランジボルト (M6X32)	BOLT, FLANGE	4		
030	17053-7415-0	ファンカラー	COLLAR, FAN	1		
040	16071-7425-0	プーリ (ファン, 103)	PULLEY, FAN	1		

↔ 新旧部品兼用可; ≠ 新旧部品兼用不可; ← 新部品は旧部品に兼用可; → 旧部品は新部品に兼用可

060000 バルブ・ロッカアーム VALVE AND ROCKER ARM



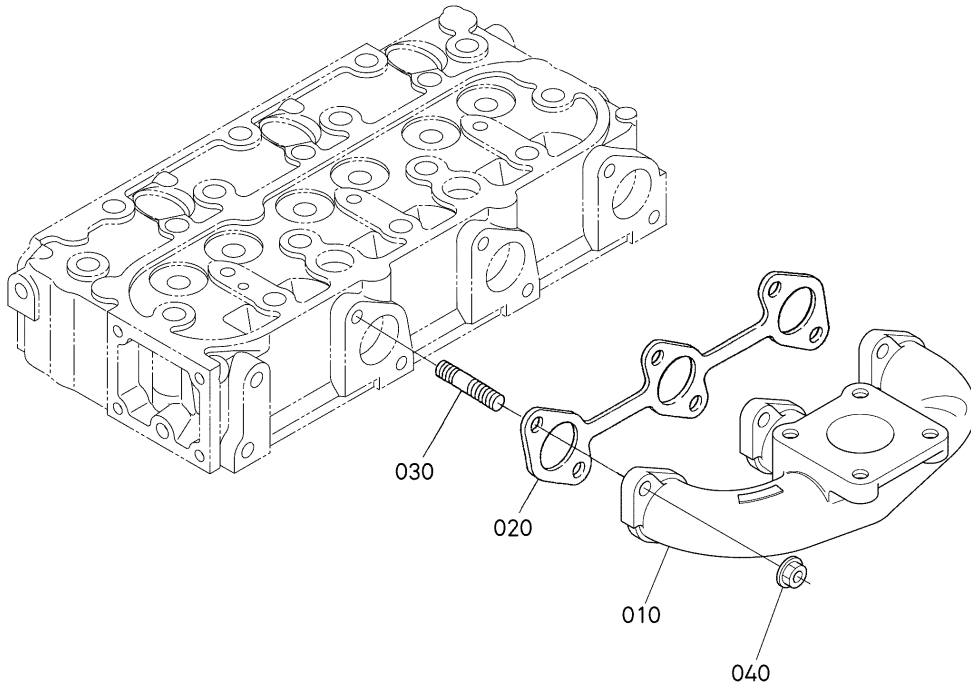
1G874-009-16

A:D1105-E3B-C0HE-1

図番 REF.No.	品番 PART No.	部品名称	PART NAME	数量	互換 I.C.	備考 REMARKS
				Q'TY/S.No.		
010	1G673-1311-2	バルブ (インレット)	VALVE,INLET	3		
020	1J050-1312-2	バルブ (エキゾースト)	VALVE(EXHAUST)	3		
030	15261-1324-0	バルブ スプリング	SPRING,VALVE	6		
040	16261-1333-0	リテーナ (バルブ スプリング)	RETAINER,VALVE SP.	6		
050	15261-1398-0	コレット (2ヶ-1セット)	COLLET(VALVE SPRING)	6	SET	
060	1C010-1315-0	シール (バルブ ステム)	SEAL,VALVE STEM	6		
070	16241-1328-0	キャップ (バルブ)	CAP,VALVE	6		
080	16261-1426-6	シャフト (ロッカアーム)	SHAFT,ROCKER ARM	1		
090	01754-50610	フランジ ボルト	BOLT,FLANGE	2		
100	16241-1435-0	ロッカアーム フラケット	BRACKET(ARM,ROCKER)	3		
110	05411-00428	スプリング ピン	PIN,SPRING	1		
120	16241-1443-0	ロッカアームシフト ワッシャー 1	WASHER,R-ARM.SHAFT	2		
130	15841-9402-2	ヒラ ワッシャー	WASHER,PLAIN	2		
140	16241-1431-0	ロッカアーム スプリング	SPRING,ROCKER ARM	2		
150	----	ブランク	BLANK	-		
160	16241-1403-2	ロッカアーム アッシー	ARM,ROCKER,ASSY	6		
170	16241-1423-0	調整ネジ	SCREW,ADJUSTING	6		
180	16241-1424-0	ナット	NUT	6		
190	16241-1441-0	スタッド	STUD	3		
200	1J095-9201-0	フランジ ナット (M7)	NUT,FLANGE	3		

↔ 新旧部品兼用可; ≠ 新旧部品兼用不可; ← 新品は旧部品に兼用可; → 旧部品は新品に兼用可

060200 排気マニホールド EXHAUST MANIFOLD



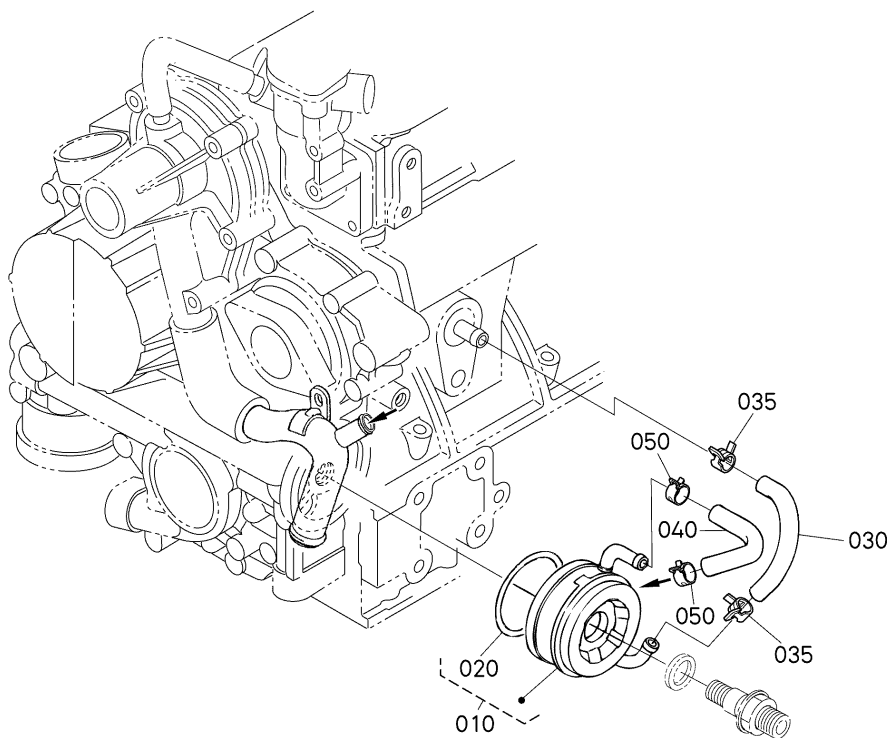
1J998-006-12

A:D1105-E3B-C0HE-1

図番 REF.No.	品番 PART No.	部品名称	PART NAME	数量	互換 I.C.	備考 REMARKS
				Q'TY/S.No. A		
010	16265-1231-2	マニホールド (エキゾースト)	MANIFOLD(EXHAUST)	1		
020	16261-1235-0	ガスケット (EXマニホールド, NA)	GASKET, EX-MANIFOLD	1		
030	16241-9149-0	スタッド	STUD	6		
040	16271-9201-0	ナット	NUT	6		

↔ 新旧部品兼用可; ≠ 新旧部品兼用不可; ← 新部品は旧部品に兼用可; → 旧部品は新部品に兼用可

070200 オイルクーラ OIL COOLER



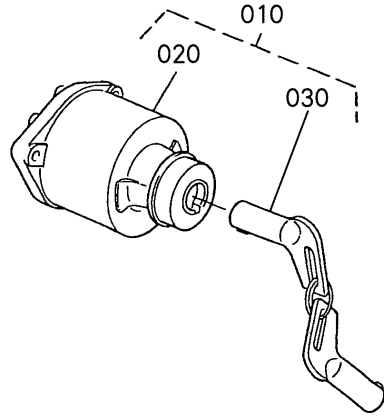
1G324-174-10

A:D1105-E3B-C0HE-1

図番 REF.No.	品番 PART No.	部品名称	PART NAME	数量	互換 I.C.	備考 REMARKS
				Q'TY/S.No. A		
010	1G646-3701-0	オイルクーラ アツツ	ASSY COOLER,OIL	1		
020	1G646-3707-0	Oリング	O RING	1		
030	16241-3715-0	オイルクーラ パイプ 1N	PIPE COOLER,OIL	1		
035	16241-7336-0	パイプ バンド	BAND,PIPE	2		
040	16241-7335-0	ウォーターターンパイプ 2	PIPE,WATER RETURN	1		
050	1G687-7336-2	ホースクランプ	CLAMP,HOSE	2		

↔ 新旧部品兼用可; ≠ 新旧部品兼用不可; ← 新部品は旧部品に兼用可; → 旧部品は新部品に兼用可

080100 スタータスイッチ STARTER SWITCH



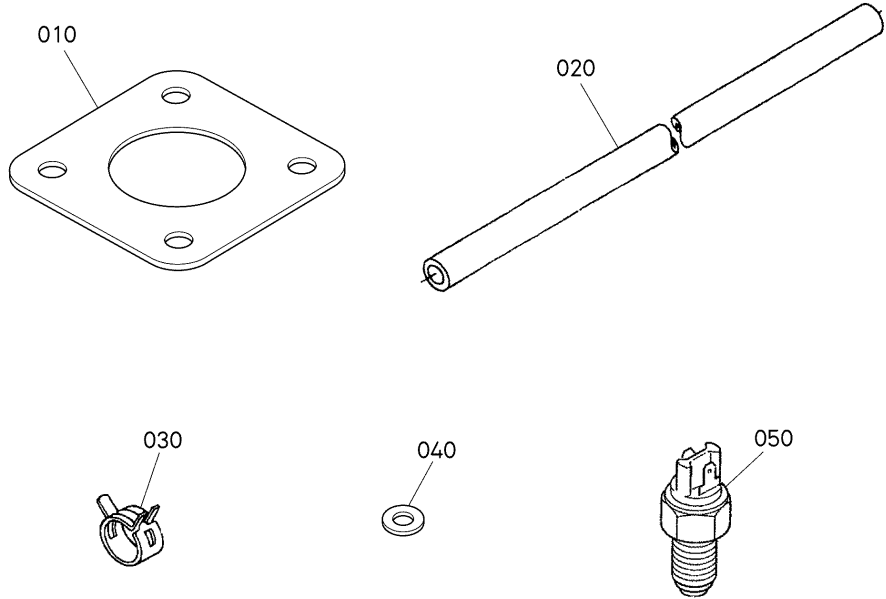
1K521-010-12

A:D1105-E3B-C0HE-1

図番 REF.No.	品番 PART No.	部品名称	PART NAME	数量	互換 I.C.	備考 REMARKS
				Q'TY/S.No. A		
010	17422-6359-0	スタータスイッチ アッソ	ASSY SWITCH,STARTER	1		
020	17422-6361-0	スタータスイッチ	SWITCH,STARTER	1		
030	17422-6370-0	キー,アッソ	ASSY KEY	1		

↔ 新旧部品兼用可; ≠ 新旧部品兼用不可; ← 新部品は旧部品に兼用可; → 旧部品は新部品に兼用可

080800 付属品・サービス部品 ACCESSORIES AND SERVICE PARTS



1J354-002-10

A:D1105-E3B-C0HE-1

図番 REF.No.	品番 PART No.	部品名称	PART NAME	数量	互換 I.C.	備考 REMARKS
				Q'TY/S.No. A		
010	15263-1237-0	マフラーパッキング(NA)	PACKING,MUFFLER	1		
020	09661-80440	燃料チューブ	TUBE,FUEL	1		D8*D13*440L
030	14911-4275-0	パイプクリップ	CLIP,PIPE	2		
040	16261-9671-0	パッキング	GASKET	1		
050	56713-4293-0	デレンジピックアップ	ELECT/MAG/TIC.PICKUP	1		

←→ 新旧部品兼用可; ≠ 新旧部品兼用不可; ← 新品は旧部品に兼用可; → 旧部品は新品に兼用可

品番索引 NUMERICAL INDEX

品番 PART No.	頁 PAGE	図番 REF.No.	品番 PART No.	頁 PAGE	図番 REF.No.	品番 PART No.	頁 PAGE	図番 REF.No.	品番 PART No.	頁 PAGE	図番 REF.No.
16241-3720-0.....6...030			16264-4203-0.....18...100			17208-9104-0.....32...020			1G675-5372-0.....18...190		
16241-5506-4.....12...130			16264-5721-0.....17...130			17331-7334-2.....5...070			1G675-5373-0.....18...200		
16241-5526-0.....12...140			16264-7292-0.....29...030			17341-6320-0.....27...090			1G677-5115-0.....12...050		
16241-5527-0.....12...120			16264-8315-3.....22...040			17391-9616-0.....1...080			1G677-7296-0.....31...030		
16241-5539-2.....12...100			16264-8334-2.....4...250			17422-6359-0.....38...010			1G678-5641-0.....16...020		
16241-5545-0.....12...160			16265-1231-2.....35...010			17422-6361-0.....38...020			1G679-9101-2.....8...070		
16241-5546-3.....12...170			16265-5501-9.....12...090			17422-6370-0.....38...030			1G679-9102-2.....8...080		
16241-5555-4.....12...200			16265-7428-0.....24...100			17423-6301-0.....26...010			1G680-7287-0.....31...020		
16241-5621-0.....16...110			16271-2401-2.....9...090			27...010			1G687-7336-2.....36...050		
16241-5625-3.....16...080			16271-2498-2.....9...100			17456-3641-0.....7...010			1G700-2198-0.....10...060		
16241-5633-0.....16...070			16271-3209-3.....6...010			17456-3642-0.....7...030			1G700-5216-0.....15...090		
16241-5634-0.....16...120			16271-5535-0.....1...180			17582-4202-0.....18...040			1G700-5220-0.....15...090		
16241-5716-0.....17...030			16271-5541-0.....12...190			19077-5365-0.....18...170			1G801-0512-0.....5...050		
16241-6442-2.....24...020			16271-5602-3.....17...080			19...130			1G826-9203-2.....18...150		
16241-6490-0.....25...170			16271-5715-0.....17...020			19202-2354-3.....10...180			19...020		
16241-7286-0.....31...010			16271-5772-0.....17...090			19202-2397-3.....10...180			1G896-3361-0.....1...190		
16241-7317-0.....1...050			16271-5774-0.....17...120			19202-2398-3.....10...180			1G911-0520-3.....5...040		
16241-7335-0.....36...040			16271-9201-0.....35...040			19212-6310-0.....27...140			1J001-9677-0.....4...270		
16241-7336-0.....29...070			16271-9523-0.....10...110			19212-9713-0.....27...160			5...110		
36...035			16271-9569-0.....15...010			19434-7301-4.....29...080			1J050-0704-0.....8...090		
16241-7337-0.....29...020			16271-9616-0.....1...090			19484-5544-0.....12...150			1J050-0705-0.....8...120		
16241-9102-0.....24...110			16281-6551-0.....18...240			1A055-2411-0.....10...100			1J050-1312-2.....33...020		
16241-9104-0.....4...190			16282-4202-0.....18...070			1C010-1315-0.....33...060			1J050-2325-0.....10...140		
16241-9149-0.....35...030			16282-5532-0.....12...110			1E010-1691-2.....9...030			1J050-3507-0.....4...110		
16241-9202-0.....17...070			16282-9601-0.....1...170			1E163-6001-0.....14...010			1J050-3563-0.....10...120		
16241-9402-0.....17...060			16285-0446-0.....8...050			1G032-1458-0.....5...010			1J050-3693-0.....4...050		
16241-9523-0.....12...060			16285-6302-0.....27...080			1G032-5613-0.....16...040			1J050-3695-0.....4...040		
16241-9601-0.....1...060			16285-6357-0.....27...210			1G032-5615-0.....16...050			1J050-9233-0.....12...040		
16241-9602-0.....4...020			16285-9201-0.....27...240			1G032-5647-0.....16...060			1J094-5421-0.....13...080		
16241-9626-2.....1...150			16292-0709-7.....8...010			1G053-0551-0.....5...120			1J094-5428-0.....13...098		
16245-9153-0.....4...210			16292-2105-0.....10...020			1G053-1177-0.....34...010			1J095-0436-0.....8...030		
16245-9154-0.....4...240			16292-2109-0.....10...020			1G053-5415-0.....13...120			1J095-9201-0.....33...200		
17...170			16292-2111-5.....10...010			1G063-0331-0.....3...110			1J097-1627-0.....9...070		
16259-0421-0.....4...230			16292-2191-5.....10...010			1G065-2301-3.....10...090			1J097-5435-0.....13...065		
16259-0558-0.....5...140			16292-2201-6.....10...050			1G065-4236-0.....18...130			1J097-5438-0.....13...085		
16259-5409-3.....13...010			16292-2231-0.....10...080			1G065-5361-0.....19...090			1J354-2501-0.....11...010		
16259-5410-3.....13...020			16292-2297-2.....10...080			1G065-5390-2.....18...140			1J422-5648-0.....16...010		
16259-7351-2.....30...050			16292-2298-2.....10...080			19...010			1K576-7303-2.....30...010		
16259-7352-0.....30...020			16292-2347-3.....10...160			1G071-7425-0.....32...040			1K576-7335-0.....29...060		
16259-9104-0.....4...200			16292-2348-3.....8...105			1G263-5763-0.....17...210			1K576-7343-0.....30...070		
16261-1182-2.....34...020			16292-2348-3.....8...140			1G311-4325-0.....23...090			1K591-5701-0.....17...010		
16261-1235-0.....35...020			16292-2349-4.....8...025			1G311-4357-0.....23...060			31220-1417-0.....11...060		
16261-1333-0.....33...040			16292-2386-4.....8...025			1G311-4359-0.....23...050			36330-2129-3.....11...090		
16261-1354-0.....3...070			16292-2387-4.....8...025			1G311-4393-0.....23...080			56713-4293-0.....39...050		
16261-1356-0.....3...080			16292-2391-3.....10...160			1G311-8746-0.....23...040			5H601-4194-0.....29...140		
16261-1426-6.....33...080			16292-2392-3.....10...160			1G324-0402-0.....4...010			5H911-4262-2.....4...280		
16261-1452-4.....5...030			16292-2393-3.....8...105			1G324-0461-0.....11...040			66436-6404-0.....25...050		
16261-4250-2.....18...010			8...140			1G324-5601-0.....16...030			68881-5354-0.....37...030		
16261-5214-0.....22...020			16292-2394-3.....8...105			1G324-6060-0.....37...010					
16261-5628-0.....1...160			8...140			1G349-7270-0.....29...010					
16261-6382-2.....11...020			16299-5626-0.....16...090			1G398-8911-7.....40...010					
16261-6556-0.....18...250			16652-6431-0.....25...180			1G513-3655-0.....7...020					
16261-9671-0.....29...130			16652-6477-0.....25...070			1G646-3701-0.....36...010					
39...040			16652-6478-2.....25...130			1G646-3707-0.....36...020					
16261-9730-0.....12...020			16683-5716-2.....17...035			1G646-3708-0.....6...020					
16261-9731-0.....12...030			16683-9101-0.....17...200			1G673-1311-2.....33...010					
16261-9734-0.....12...180			16871-7302-0.....1...210			1G673-1555-0.....9...010					
16263-0150-0.....2...010			16871-9106-0.....15...100			1G675-0101-2.....1...010					
16264-0413-2.....4...140			16873-8843-0.....20...170			1G675-0304-0.....3...040					
16264-0482-2.....8...060			17053-7415-0.....32...030			1G675-5371-0.....18...180					

Copyright (C) 2019 CURTIS-TOLEDO, INC. All Rights Reserved.

1906-01
CAT. NO. 39520 79908

